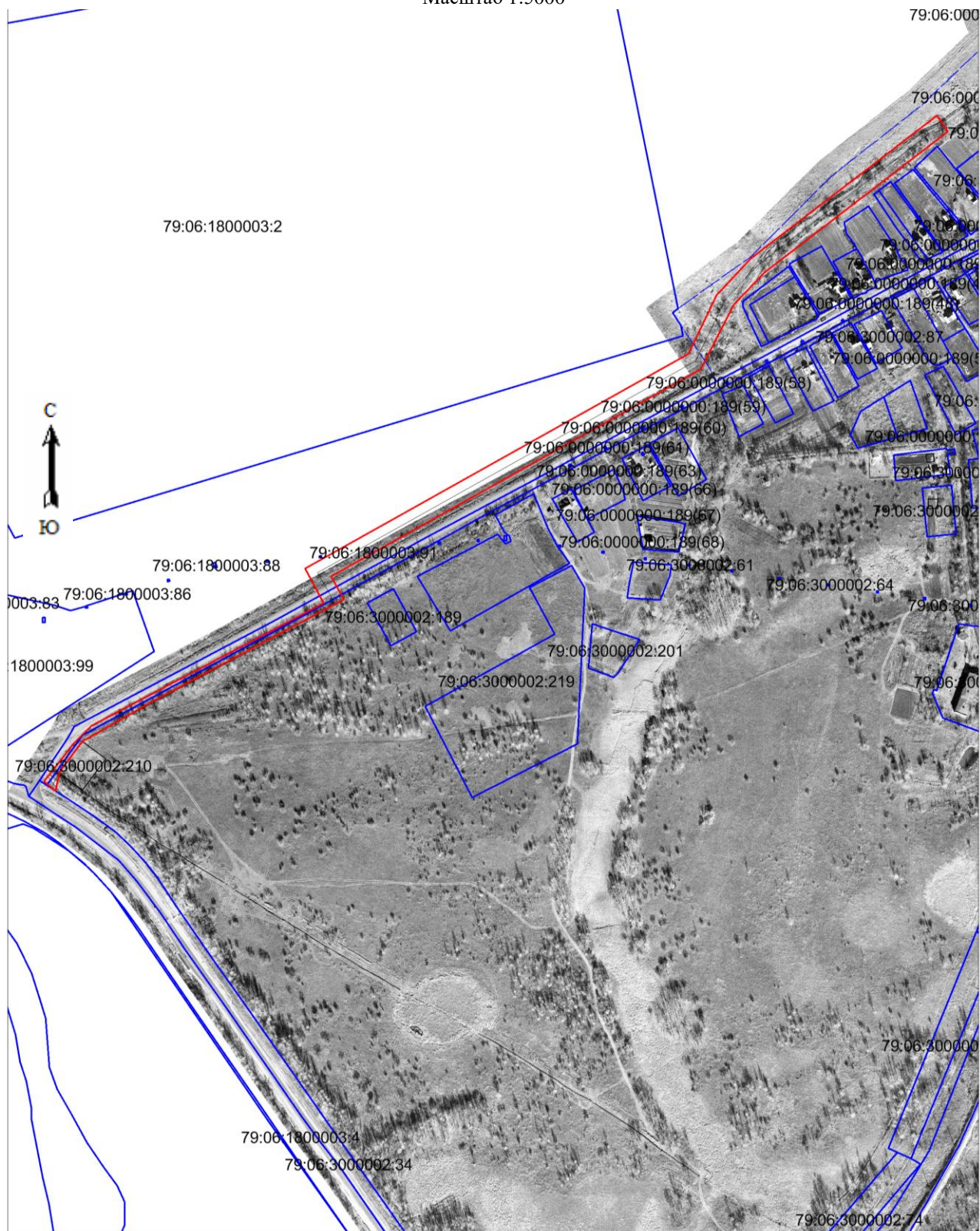


Утверждена
постановлением администрации Волочаевского
городского поселения
Еврейской автономной области
от _____ № _____

Схема расположения земельного участка или земельных участков на кадастровом плане территории

Условный номер земельного участка		
Площадь земельного участка	19193 м ²	
Обозначение характерных точек границ	СК-63, Координаты, м	
	X	Y
1	2	3
1	5 364 711.52	5 362 735.83
2	5 364 566.90	5 362 547.32
3	5 364 533.96	5 362 515.75
4	5 364 467.54	5 362 482.10
5	5 364 255.13	5 362 102.45
6	5 364 231.50	5 362 115.82
7	5 364 125.75	5 361 917.86
8	5 364 085.75	5 361 847.12
9	5 364 054.83	5 361 823.84
10	5 364 034.80	5 361 819.51
11	5 364 044.55	5 361 807.62
12	5 364 083.71	5 361 838.10
13	5 364 101.75	5 361 856.50
14	5 364 227.74	5 362 095.07
15	5 364 263.26	5 362 075.95
16	5 364 483.37	5 362 469.45
17	5 364 544.03	5 362 498.39
18	5 364 581.29	5 362 533.40
19	5 364 728.12	5 362 724.74
20	5 364 711.52	5 362 735.83

Масштаб 1:5000



Условные обозначения:

а) существующая часть границы, имеющиеся в ГКН сведения о которой достаточны для определения ее местоположения;
б) вновь образованная часть границы, сведения о которой достаточны для определения ее местоположения;



сплошная линия синего цвета, толщиной 0,2 мм



сплошная линия красного цвета, толщиной 0,2 мм (допускается линия черного цвета, выделенная маркером красного цвета, шириной до 3 мм)