

Акт обследования

1. Заявитель: Басараб Елена Владимировна

телефон: 8-924-113-37-49

2. Наименование объекта: жилой дом

Фактический объект: жилой дом

3. Адрес объекта: Хабаровский край, г.Вяземский, ул. Фрунзе 26

4. Максимальная мощность (кВт): 15

5. Заявленный класс напряжения (кВ): 0,4

6. Заявленная категория надёжности электроснабжения (1 особая, 1, 2, 3): 3

7. Ранее присоединённая мощность, категория надёжности и уровень напряжения: _____

8. Предполагаемая(ые) точка(и) присоединения к сети АО «ДРСК»:

Первая точка присоединения: ПС-Вяземская, №ф. 6(10) кВ « 10а », ТП № 1939,

№ ф. 0,4 кВ 1, № опоры 5/1.

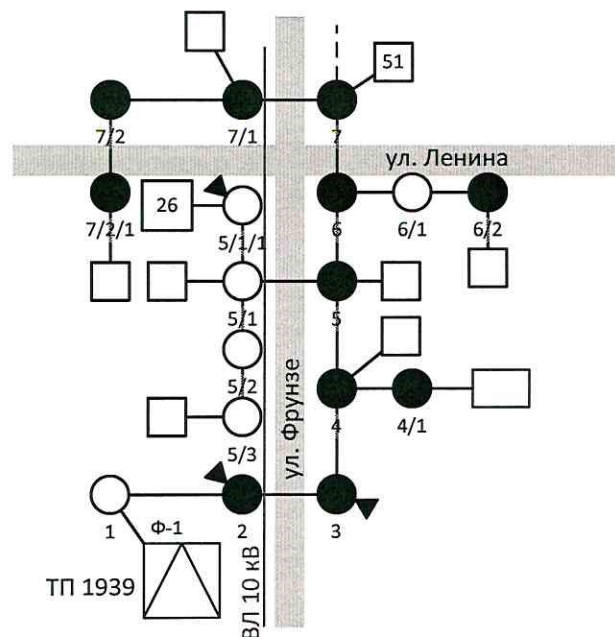
9. МИНИМАЛЬНОЕ расстояние от границы участка заявителя по ПРЯМОЙ ЛИНИИ до ближайшего объекта электрической сети АО «ДРСК» (опора линий электропередачи, кабельная линия, распределительное устройство, подстанция), имеющего класс напряжения, указанный в заявке существующих или планируемых к вводу в эксплуатацию в соответствии с инвестиционной программой филиала АО «ДРСК»: 30 метров.

10. Мероприятия, необходимые для электроснабжения объекта:

№ пп	Наименование работ и затрат, единиц измерения	Тип, параметры	Количество
1. Строительство ЛЭП 6(10) кВ			
1.1.	Длина ЛЭП по трассе (м)	ВЛ КЛ	
1.2.	Установка опор (шт.)	одностоечная одностоечная с 1 укосом одностоечная с 2 укосами 1 укос	
1.3.	Подвеска провода, в три провода (м)		
1.4.	Установка разъединителей (1 компл.)		
1.5.	Установка реклоузера (1 компл.)		
1.6.	Муфта для КЛ (шт.)		
1.7.	Установка разрядник в (шт.)		
2. Строительство ЛЭП 0,4 кВ			
2.1.	Длина ЛЭП, по трассе (м)	ВЛ КЛ	
2.2.	Установка опор (шт.)	одностоечная одностоечная с 1 укосом одностоечная с 2 укосами 1 укос	3
2.3.	Подвеска провода, по длине ВЛ (м)	СИП 4x50 СИП 4x70	20м 60м
2.4.	Муфта для КЛ (шт.)		
2.5.	Устройство ответвления к зданию (шт.)	в 2 провода в 4 провода	
3. Установка ТП			
3.1.	Установка ТП 6(10)/0,4 кВ (1 ТП)		
3.2.	Установка силового трансформатора в ТП		
4. Установка дополнительного оборудования			

4.1.	Установка коммутационной аппаратуры в ТП (шт.)				
5. Демонтажные работы					
5.1.	Демонтаж опор ВЛ 10 кВ (шт.)		ж/б	одностоечная	
			деревянные	одностоечная с 1 укосом	
			на ж/б приставке	одностоечная с 2 укосами	
			1 укос		
5.2.	Демонтаж опор ВЛ 0,38 кВ (шт.)		ж/б	одностоечная	3
		x	деревянные	одностоечная с 1 укосом	1
			на ж/б приставке	одностоечная с 2 укосами	
			1 укос		
5.3.	Демонтаж провод в ВЛ 0,38 к (пролетов)				5
5.4.	Демонтаж проводов ВЛ 6(10) кВ (пролетов)				
5.5.	Демонтаж ТП 6(10)/0,4 кВ (1 Т)				
5.6.	Демонтаж силового трансформатора в ТП				
5.7.	Демонтаж коммутационного аппарата в ТП (шт.)				
5.8.	Демонтаж ответвления к зданию (шт.)			в 2 провода	
				в 4 провода	
6. Работы на ПС 35-10 кВ					

11. План-схема подключения ЭПУ заявителя (с поопорной расстановкой):



12. Примечания: Замена деревянных опор: №№ 1, 5/1, 5/2 на ж/б. Демонтаж деревянной анкерной оп.5/1/1. Замена провода СИП 2х16 на СИП 4х50 от оп.5 до оп.5/1. Замена провода СИП 4х50 от оп.1 до оп.3 на СИП 4х70 (из-за больших нагрузок на линии имеется перегрев провода). На оп.35/5 ВЛ-10кВ необходимо установить надставку для обеспечения габарита между ВЛ-0,4кВ и ВЛ-10кВ.

Начальник ВРЭС
Должность

Терещенко О.И.
Подпись

Терещенко О.И
ФИО



