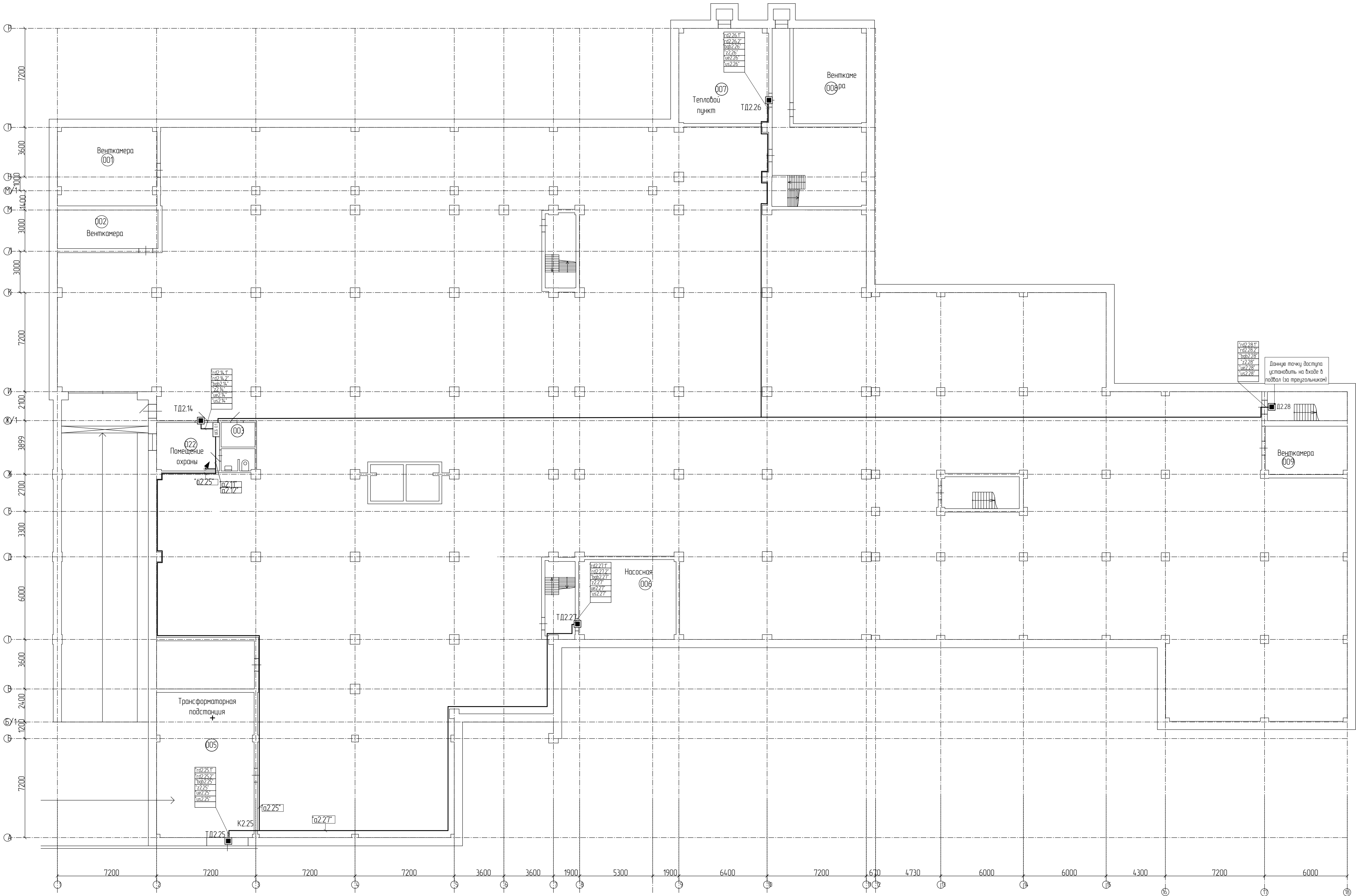


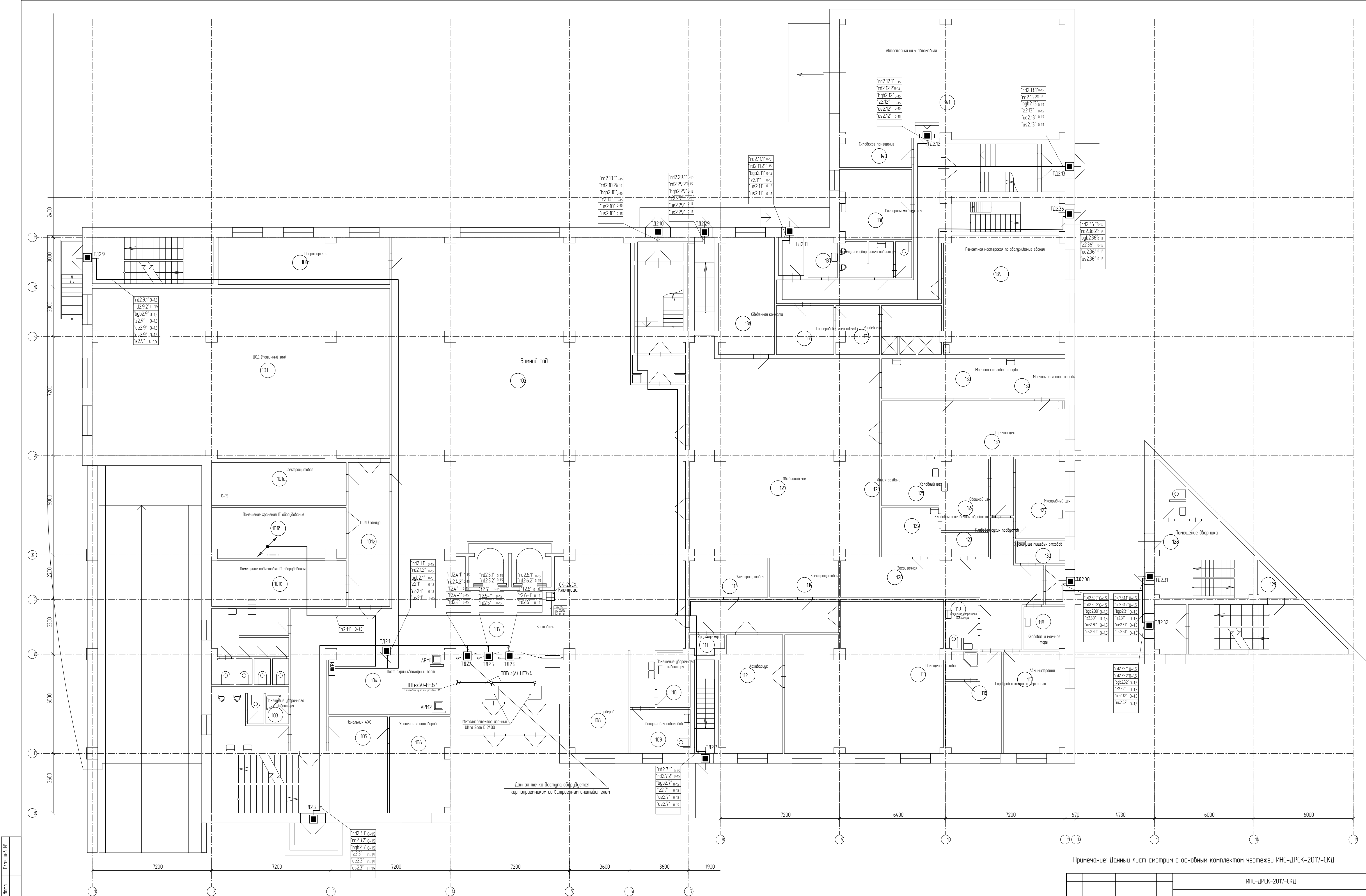
							ИНС-ДРСК-2017-СКД		
2	21	Зач			20.12.2017	Акционерное общество «Дальневосточная распределительная сетевая компания»			
Имя	Кол	Лист	Модж	Подпись	Дата		Страниц	Лист	Листов
Разработал			Есин А. В.			Здание по адресу: г. Благовещенск, ул. Шефенко, д.28	Р	14Н	
Проверил			Есин А. В.						
						Функциональная схема (начало)	000 «Полтехника -Дальний Восток»		



Примечание: Данный лист смотрим с основным комплектом чертежей ИНС-ДРСК-2017-СКД

						ИНС-ДРСК-2017-СКД		
2	2.1	Зам.			20.12.2017	Акционерное общество «Дальневосточная распределительная сетевая компания»		
Изм.	Кол.	Лист	Изд.	Подпись	Дата	Здание по адресу: г. Благовещенск, ул. Шейченко, д.28	Стация	Лист
Разработал	Есин А. В.						Р	16Н
Проверил	Есин А. В.							
						План расположения оборудования. Подвал	000 «Пожтехника - Дальний Восток»	

Изд. № подл.	Подпись и дата	Взам. инв. №



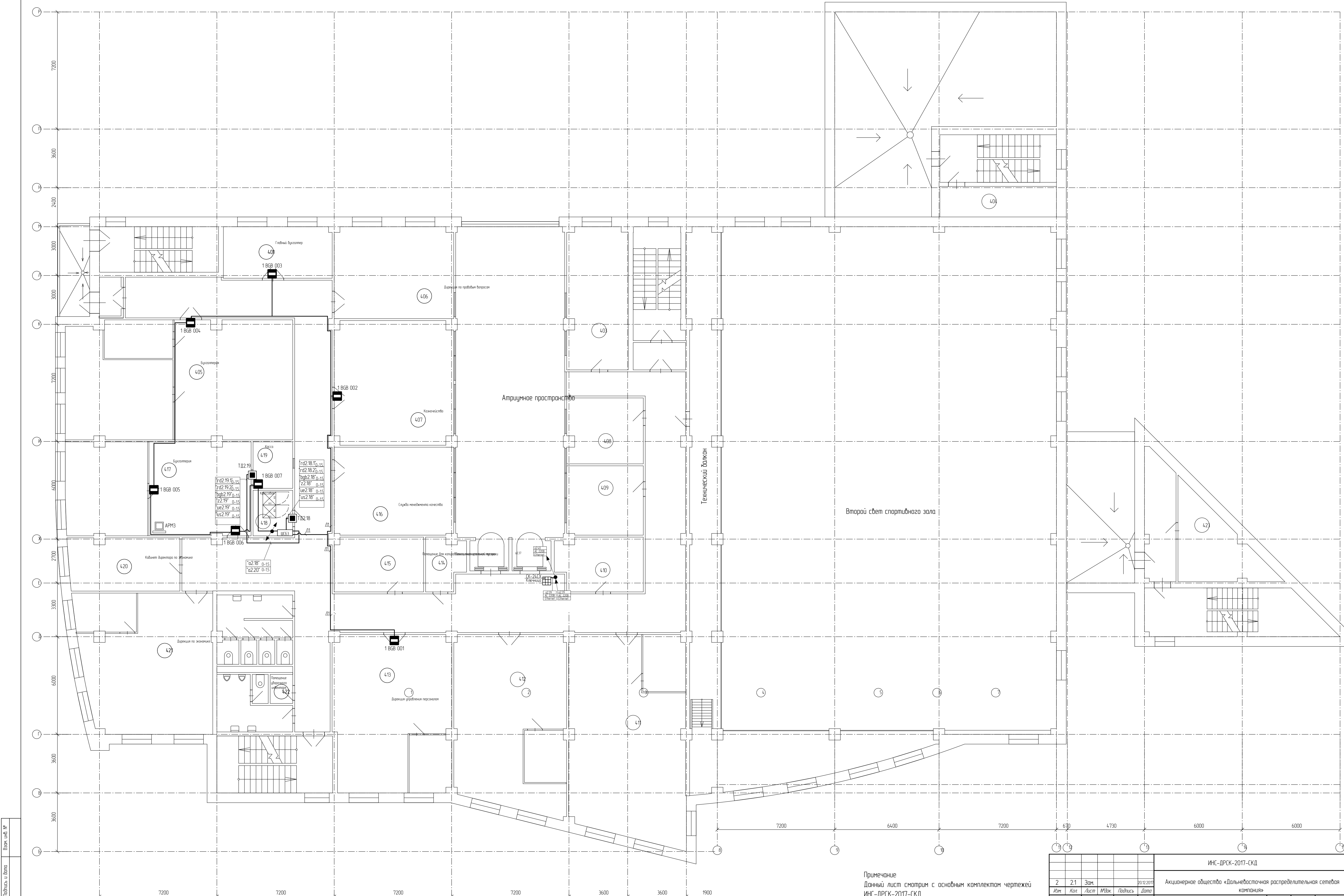
Примечание: Данный лист смотрим с основным комплектом чертежей ИНС-ДРСК-2017-СКД

Имя, № подл.	Подпись, и дата	Взнос, таб. №

ИНС-ДРСК-2017-СКД				Акционерное общество «Дальневосточная распределительная сетевая компания»		
2	2.1	Зам.	20.12.2017	Здание по адресу: г. Благовещенск, ул. Шевченко, д.28	Страница	Лист
Изм.	Кол.	Лист	Модж.		Р	17Н
Разработал	Есин А. В.			План расположения оборудования, 1 этаж (М1:100)	000 «Полтехника - Дальний Восток»	
Проверил	Есин А. В.					



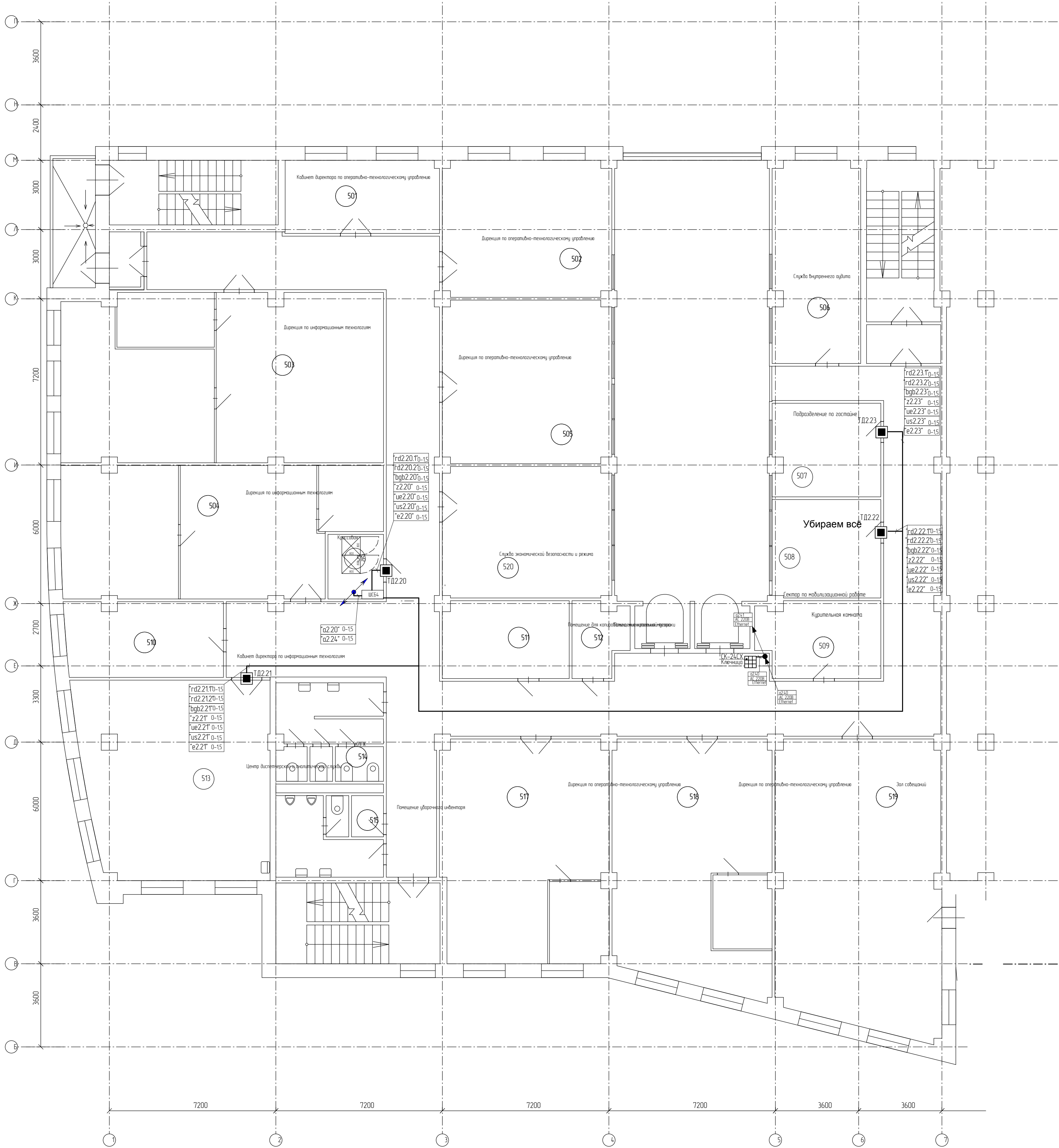
						ИНС-ДРСК-2017-СКД			
2	2.1	Зам.			20.12.2017	Акционерное общество «Дальневосточная распределительная сетевая компания»			
Изм.	кол.	Лист	Изд.	Подпись	Дата				
Разработал			Есин А. В.			Здание по адресу: г. Благовещенск, ул. Шебченка, д.28	Статья	Лист	Листов
Проверил			Есин А. В.				Р	19Н	
						План расположения оборудования 2 этаж (М1100)	000		
							«Пожтехника - Дальний Восток»		



Примечание:
Данный лист смотрим с основным комплектом чертежей
ИНС-ДРСК-2017-СКД
Оборудование и материалы охранной сигнализации
выполненные в данном комплекте чертежей учтены в
спецификации этого же комплекта чертежей см. ИНС-
ДРСК-2017-СКД.СО.

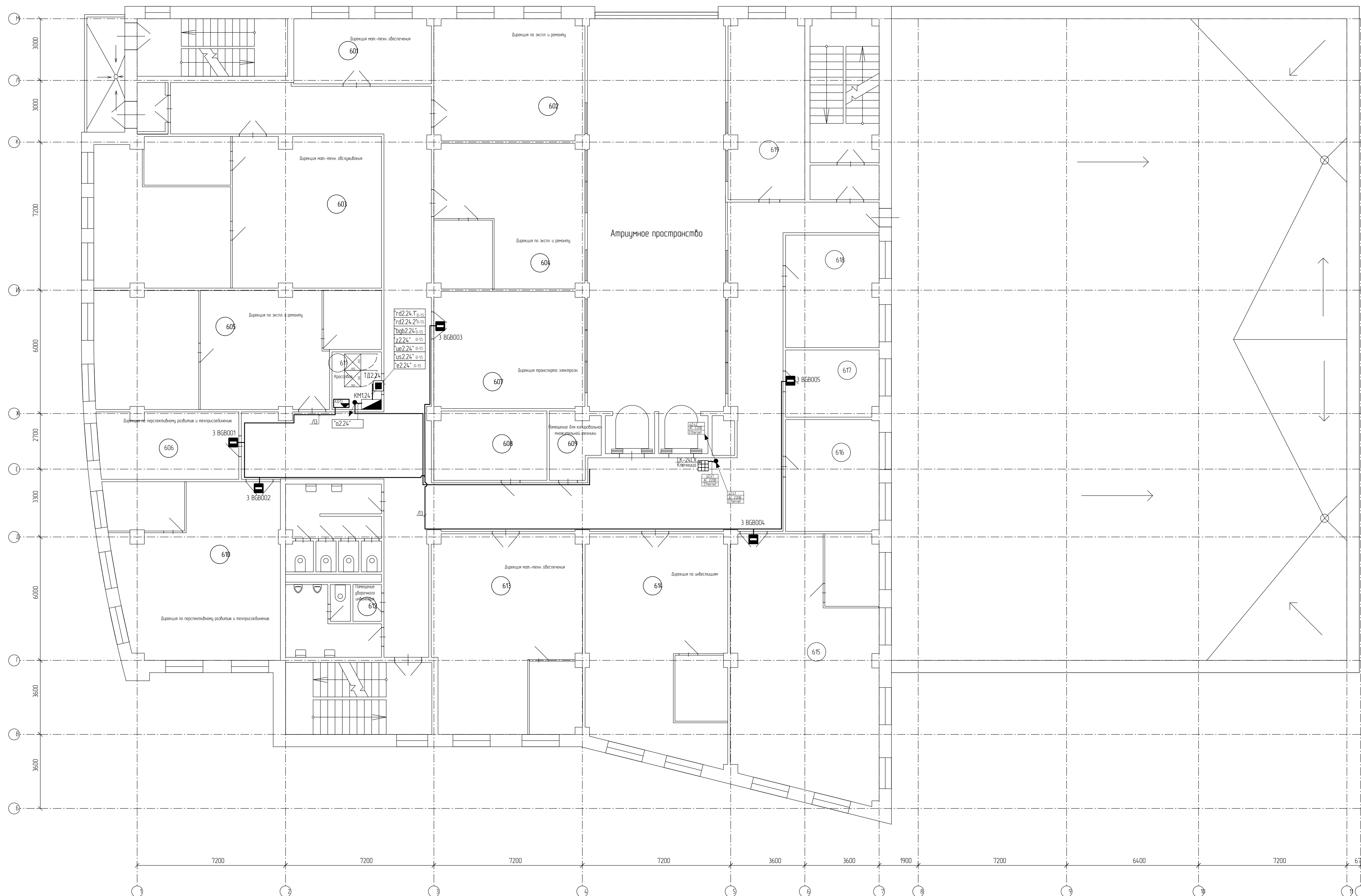
					ИНС-ДРСК-2017-СКД		
					Акционерное общество «Дальневосточная распределительная сетевая компания»		
2	2.1	Зам.			20.12.2017	Стация	Лист
Изм.	Кол.	Лист	Изд.	Подпись	Дата	Р	214
Разработал	Есин А. В.					Здание по адресу г. Благовещенск, ул. Шефченко, д.28	
Проверил	Есин А. В.					План расположения оборудования. 4 этаж (М1:100)	
						000	
						«Полтехника - Дальний Восток»	

Фрагмент плана 5-го этажа

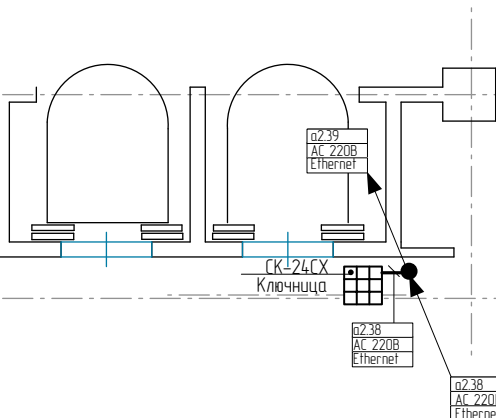


Примечание: Данный лист смотрим с основным комплектом чертежей ИНС-ДРСК-2017-СКД

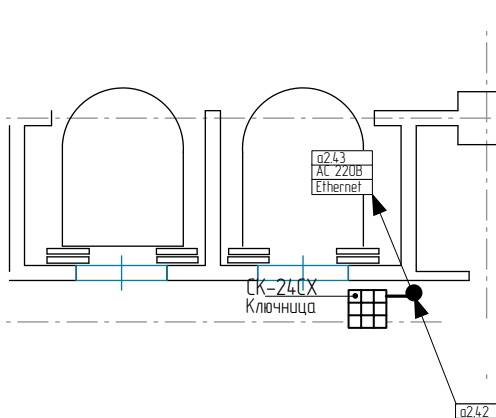
						ИНС-ДРСК-2017-СКД		
	2	2.1	Зам.			Акционерное общество «Дальневосточная распределительная сетевая компания»		
Изм.	Кол.	Лист	Маск.	Подпись	Дата			
Разработал	Есин А. В.					Здание по адресу: г. Благовещенск, ул. Шевченко, д.28	Стация	Лист
Проверил	Есин А. В.						Р	22Н
						План расположения оборудования 5 этаж (М1:100)	000	
							«Полюс-Дальний Восток»	



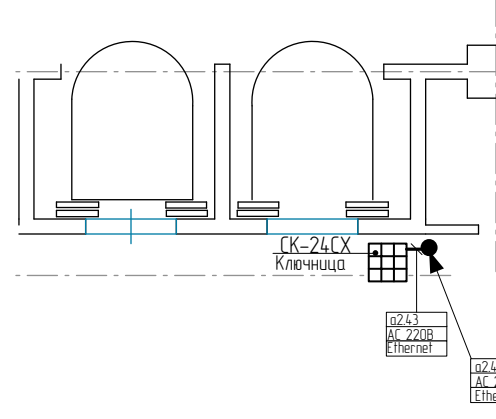
Фрагмент плана 3-го этажа



Фразмент плана 7-го этажа



Фрагмент плана 8-го этажа



Примечание
Данный лист смотрим с основным комплектом чертежей
ИНС-ДРСК-2017-СКД
Оформление и материалы охранной сигнализации
выполненные в данном комплекте чертежей учтены в
спецификации этого же комплекта чертежей см. ИНС-
ДРСК-2017-СКД.СО

						ИНС-ДРСК-2017-СКД			
2	2.1	Зам.			20.12.2017	Акционерное общество «Дальневосточная распределительная сетевая компания»			
Изм.	Кол.	Лист	Изд.	Подпись	Дата				
Разработал	Есин А. В.					Здание по адресу: г. Благовещенск, ул. Шевченко, д.28	Страница	Лист	Листов
Проверил	Есин А. В.						Р	23Н	
						План расположения оборудования. 6 этаж (М1100)	000 «Техмеханика – Дальний Восток»		

[illegible]

						ИНС-ДРСК-2017-СКД			
2	2.1	Зам.			20.12.2017	Акционерное общество «Дальневосточная распределительная сетевая компания»			
<i>Изм</i>	<i>Кол</i>	<i>Лист</i>	<i>Модж</i>	<i>Подпись</i>	<i>Дата</i>	Здание по адресу г. Благовещенск, ул. Шевченко, д.28	<i>Страница</i>	<i>Лист</i>	<i>Листов</i>
Разработал		Есин А. В.					Р	40	
Проверил		Есин А. В.							
						План расположения оборудования. Тех. этаж (М1-100)	000 «Полтехника - Дальний Восток»		

Обозначение		Трасса		Кабель		
		Начало	Конец	Марка кабеля	Количество кабелей, число жил	Длина, м
bgb2.25		K2.25	d2.25	КПСВЭВнз(А)–LS	4х0,5	45
bgb2.26		K2.26	d2.26	КПСВЭВнз(А)–LS	4х0,5	90
bgb2.27		K2.27	d2.27	КПСВЭВнз(А)–LS	4х0,5	55
bgb2.28		K2.28	d2.28	КПСВЭВнз(А)–LS	4х0,5	55
bgb2.29		K2.29	d2.29	КПСВЭВнз(А)–LS	4х0,5	80
bgb2.30		K2.30	d2.30	КПСВЭВнз(А)–LS	4х0,5	70
bgb2.31		K2.31	d2.31	КПСВЭВнз(А)–LS	4х0,5	80
bgb2.32		K2.32	d2.32	КПСВЭВнз(А)–LS	4х0,5	80
bgb2.33		K2.33	d2.33	КПСВЭВнз(А)–LS	4х0,5	15
bgb2.34		K2.34	d2.34	КПСВЭВнз(А)–LS	4х0,5	6
bgb2.35		K2.335	d2.35	КПСВЭВнз(А)–LS	4х0,5	85
ue2.25		K2.25	BTM2.25	КМБВнз(А)–LS	1х2х0,75	45
ue2.26		K2.26	BTM2.26	КМБВнз(А)–LS	1х2х0,75	90
ue2.27		K2.27	BTM2.27	КМБВнз(А)–LS	1х2х0,75	55
ue2.28		K2.28	BTM2.28	КМБВнз(А)–LS	1х2х0,75	55
ue2.29		K2.29	BTM2.29	КМБВнз(А)–LS	1х2х0,75	80
ue2.30		K2.30	BTM2.30	КМБВнз(А)–LS	1х2х0,75	70
ue2.31		K2.31	BTM2.31	КМБВнз(А)–LS	1х2х0,75	80
ue2.32		K2.32	BTM2.32	КМБВнз(А)–LS	1х2х0,75	80
ue2.33		K2.33	BTM2.33	КМБВнз(А)–LS	1х2х0,75	15
ue2.34		K2.34	BTM2.34	КМБВнз(А)–LS	1х2х0,75	6
ue2.35		K2.35	BTM2.35	КМБВнз(А)–LS	1х2х0,75	85
rd2.25.1		K2.25	RD2.25.1	UTP	4х2х0,5	45
rd2.25.2		K2.25	RD2.25.2	UTP	4х2х0,5	45
rd2.26.1		K2.26	RD2.26.1	UTP	4х2х0,5	90
rd2.26.2		K2.26	RD2.26.2	UTP	4х2х0,5	90
rd2.27.1		K2.27	RD2.27.1	UTP	4х2х0,5	55
rd2.27.2		K2.27	RD2.27.2	UTP	4х2х0,5	55
rd2.28.1		K2.28	RD2.28.1	UTP	4х2х0,5	30
rd2.28.2		K2.28	RD2.28.2	UTP	4х2х0,5	33
rd2.29.1		K2.29	RD2.29.1	UTP	4х2х0,5	80
rd2.29.2		K2.29	RD2.29.2	UTP	4х2х0,5	80
rd2.30.1		K2.30	RD2.30.1	UTP	4х2х0,5	70
rd2.30.2		K2.30	RD2.30.2	UTP	4х2х0,5	70
Взам. инв. №						
Подпись и дата						
Инф. № подл.						

Обозначение		Трасса		Кабель				
		Начало	Конец	Марка кабеля	Количество кабелей, число жил	Длина, м		
Инв. № подл.	Взам. инв. №	Подпись и дата	rd2.31.1	K2.31	RD2.31.1	UTP	4x2x0,5	80
			rd2.31.2	K2.31	RD2.31.2	UTP	4x2x0,5	80
			rd2.32.1	K2.32	RD2.32.1	UTP	4x2x0,5	80
			rd2.32.2	K2.32	RD2.32.2	UTP	4x2x0,5	80
			rd2.33.1	K2.33	RD2.33.1	UTP	4x2x0,5	15
			rd2.33.2	K2.33	RD2.33.2	UTP	4x2x0,5	15
			rd2.34.1	K2.34	RD2.34.1	UTP	4x2x0,5	6
			rd2.34.2	K2.34	RD2.34.2	UTP	4x2x0,5	6
			rd2.35.1	K2.35	RD2.35.1	UTP	4x2x0,5	85
			rd2.35.2	K2.35	RD2.35.2	UTP	4x2x0,5	85
			z2.25	K2.25	d2.25	KMBBH2(A)-LS	1x2x0,75	45
			z2.26	K2.26	d2.26	KMBBH2(A)-LS	1x2x0,75	90
			z2.27	K2.27	d2.27	KMBBH2(A)-LS	1x2x0,75	55
			z2.28	K2.28	d2.28	KMBBH2(A)-LS	1x2x0,75	55
			z2.29	K2.29	d2.29	KMBBH2(A)-LS	1x2x0,75	80
			z2.30	K2.30	d2.30	KMBBH2(A)-LS	1x2x0,75	70
			z2.31	K2.31	d2.31	KMBBH2(A)-LS	1x2x0,75	80
			z2.32	K2.32	d2.32	KMBBH2(A)-LS	1x2x0,75	80
			z2.33	K2.33	d2.33	KMBBH2(A)-LS	1x2x0,75	15
			z2.34	K2.34	d2.34	KMBBH2(A)-LS	1x2x0,75	6
			z2.35	K2.35	d2.35	KMBBH2(A)-LS	1x2x0,75	85
			us2.25	K2.25	Z2.25	KMBBH2(A)-LS	1x2x0,75	45
			us2.26	K2.26	Z2.26	KMBBH2(A)-LS	1x2x0,75	90
			us2.27	K2.27	Z2.27	KMBBH2(A)-LS	1x2x0,75	55
			us2.28	K2.28	Z2.28	KMBBH2(A)-LS	1x2x0,75	55
			us2.29	K2.29	Z2.29	KMBBH2(A)-LS	1x2x0,75	80
			us2.30	K2.30	Z2.30	KMBBH2(A)-LS	1x2x0,75	70
			us2.31	K2.31	Z2.31	KMBBH2(A)-LS	1x2x0,75	80
			us2.32	K2.32	Z2.32	KMBBH2(A)-LS	1x2x0,75	80
			us2.33	K2.33	Z2.33	KMBBH2(A)-LS	1x2x0,75	15
			us2.34	K2.34	Z2.34	KMBBH2(A)-LS	1x2x0,75	6
			us2.35	K2.35	Z2.35	KMBBH2(A)-LS	1x2x0,75	85
			Л1	КД/Л1	1 BGB006	КПСЭн2(A)-LS	1x2x0,75	120
			Л2	КД/Л2	2 BN006	КПСЭн2(A)-LS	1x2x0,75	70
			Л3	КД/Л3	3 BGB005	КПСЭн2(A)-LS	1x2x0,75	50

Подпись и дата

Взам. инв. №

Инв. № подл.

Позиция	Наименование и техническая характеристика	Тип, марка, обозначение документа, опросного листа	Код оборудования, изделия, материала	Завод изготовитель	Единица измерения	Количество	Масса единицы, кг	Примечание
1	2	3	4	5	6	7	8	9
	ОБОРУДОВАНИЕ СКУД							
1	Считыватель Parsec Большой дальности	PR-A07		Релвест	шт	2		
2	Комплект фотозлементов	CAME DIR10		CAME	комп-т	1		
3	Стойка для фотозлементов	CAME DIR-CN		CAME	шт	2		
4	Привод линейный для распашных ворот	CAME A5000A		CAME	шт	2		
5	Блок управления	CAME ZA3N		CAME	шт	1		
6	Програмное обеспечение для АРМ «Орион Про»	Электронный сейф «СК-24»		ЗАО НВП «Болид»	шт	1		
7	Электронный сейф для ключей типа CX	«СК-24 CX»		ООО «ЭВС»	комп-т	8		
8	Стандартный пенал для CX-, длина 108мм			ООО «ЭВС»	шт	100		
9	Контроллер двухпроводной линии связи	C2000-КДЛ		ЗАО НВП «Болид»	шт	3		
10	Извещатель охранный совмещённый объёмный оптико-электронный и поверхностный звуковой адресный	C2000-ПИК-СТ		ЗАО НВП «Болид»	шт	1		
11	Извещатель охранный магнитоконтактный адресный	C2000-СМК «Эстет»		ЗАО НВП «Болид»	шт	12		
12	Контроллер доступа	C2000-2		ЗАО НВП «Болид»	шт	16		
13	Считыватель проксимити карты (накладной)	Proxy-3A		ЗАО НВП «Болид»	шт	32		
14	Замок электромагнитный, накладной, с датчиком контроля двери, для дверей до 400кг	AL-400 Premium		Рокса Энтранс	шт	19		
15	Доводчик для внутренней двери с полотном шириной до 1,1м и весом до 90кг	TS-71		DORMA, Россия	шт	19		
16	Элемент дистанционного управления электроконтактный сдвоенная группа н.з., н.о., зелёный	УДП4А-G000SF-S214-01 (зелёный)		Систем Сенсор, Россия	шт	19		
17	Комплект монтажа для крепления замка AL-400	МК AL-400		Рокса Энтранс	шт	19		
18	Датчик затопления адресный	C2000-ДЗ		ЗАО НВП «Болид»	шт	1		
19	Резервированный источник питания	РИП-12(исп.01)		ЗАО НВП «Болид»	шт	3		
20	Аккумулятор 12В, 17А/ч	DTM 1217			шт	3		

Примечание: Данный лист смотрим с основным комплектом чертежей ИНС-ДРСК-2017-СКД

						ИНС-ДРСК-2017-СКД.СО			
2	2.1	Нов.			20.12.2017	Акционерное общество «Дальневосточная распределительная сетевая компания»			
Изм.	Кол.	Лист	№ док.	Подпись	Дата				
Работал		Есин А.В.				Здание по адресу: г. Благовещенск, ул. Шевченко, д.28	Стация	Лист	Листов
Проверил		Есин А.В.					Р	1	2
						Спецификация оборудования	ООО «Пожтехника -Дальний Восток»		

