



**12. Напряжение оперативного питания:**

- |                                  |   |
|----------------------------------|---|
| <input type="checkbox"/> ~ 100 В | <input type="checkbox"/> = 110 В          |
| <input type="checkbox"/> ~ 127 В | <input type="checkbox"/> + = 220 В        |
| <input type="checkbox"/> ~ 220 В | <input type="checkbox"/> - другое _____ В |

**13. Источник независимого питания:**<sup>4)</sup>

- ☐ - оперативный ток
- ☐ - напряжением в соответствии с п. 11
- ☐ - напряжением другой величины \_\_\_\_\_ В
- ☐ - предварительно заряженный конденсатор емкостью (для 3-х выкатных элементов):
- ☐ - в цепи электромагнита отключения \_\_\_\_\_ мкФ
- ☐ - в цепи расцепителя независимого питания \_\_\_\_\_ мкФ
- ☐ - другой \_\_\_\_\_

**14. С ограничителями перенапряжений:**

- ☐ + ОПН-РТ/TEL-6/6,9 УХЛ2 (паралельно контактам выключателя)
- ☐ - нет

**15. Сведения о доставке:**

- ☐ + - доставка Поставщика
- ☐ - самовывоз

**16. Сведения о монтаже:**

- ☐ - монтаж "под ключ"
- ☐ - монтаж \_\_\_\_\_ присоединений Поставщиком
- ☐ - шеф-монтаж
- ☐ + - монтаж силами Заказчика

**17. Дополнительные требования:**

1. Включить в комплект поставки:

- ответные части разъемов HARTING с креплениями к существующим ячейкам с комплектом соединительных проводов (для каждого выкатного элемента).
- предусмотреть возможность совместимости блоков управления TER\_CM\_16 с релейной защитой и автоматикой выполненной на электромеханической базе.

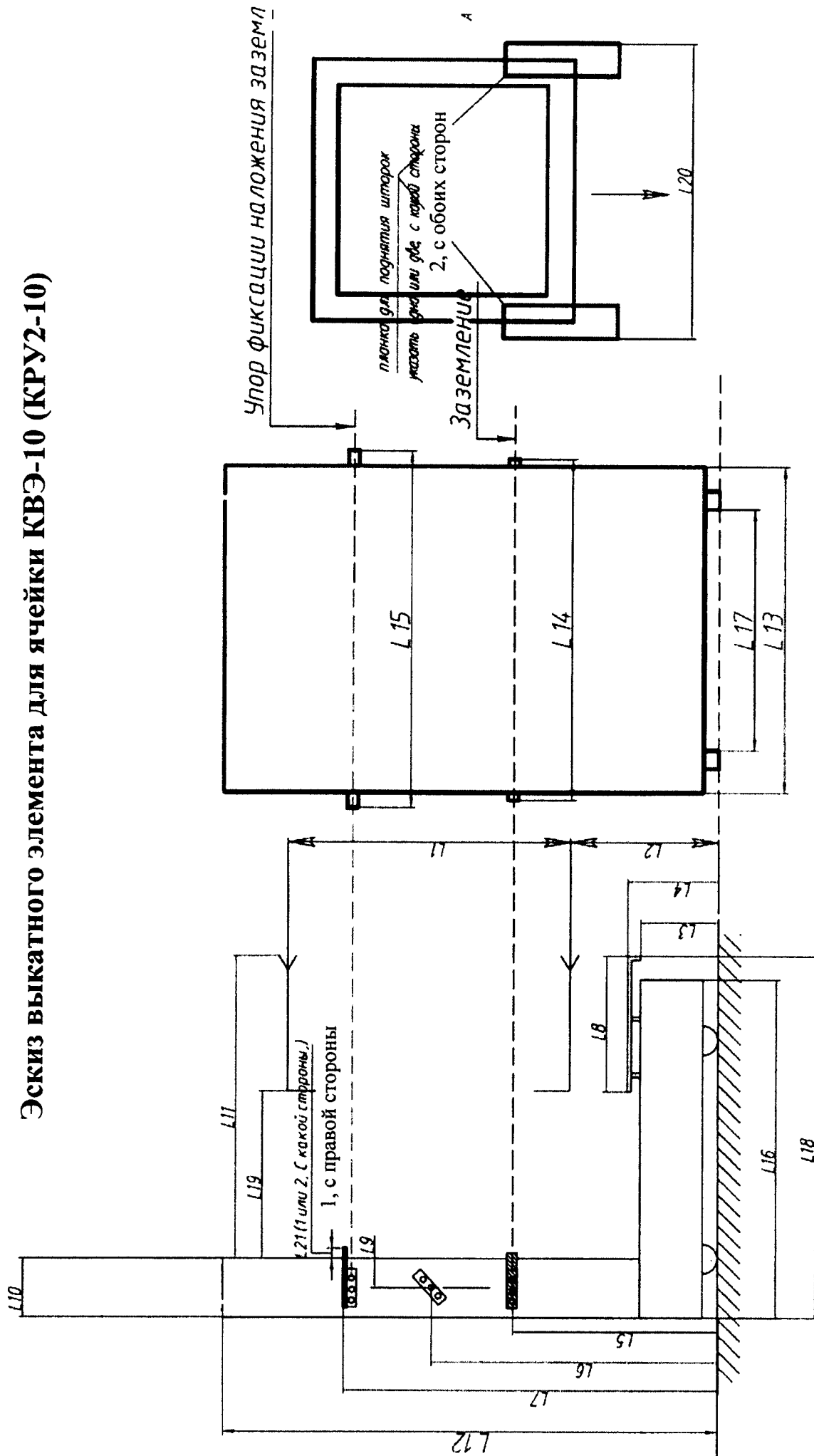
2. Собственное время отключения выключателя не более 30 мс, допустимый цикл АПВ «О»-0,3с-«ВО»-20с-«ВО».

3. Ток потребления привода выключателя при включении/отключении не более 0,6/0,6 А.

4. Масса выключателя не более 40 кг.

5. Выкатные элементы выполнить с верхним вкатом.

# Эскиз выкатного элемента для ячейки КВЭ-10 (КРУ2-10)



Размер L6 согласовать с заказчиком

L1	L2	L3	L4	L5	L6	L7	L8	L9	L10	L11
1150	280	100	130	460	-	885	270	135	235	720
L12	L13	L14	L15	L16	L17	L18	L19	L20	L21	
1575	670	710	705	630	605	715	360	680	30	

Отклонение линейных размеров +(-) 5 мм.