

КОПИЯ ВЕРНА
 Порядковый № 1
 Дата «31» 03 2017 г.
 Подпись *[Signature]*

деревянных приставках
 тавках
 приставке

АО «ДРСК»				
Должность	Ф.И.О.	Подпись	Дата	
Утвердил	И.о. гл.инженера	Вахрин А.П.	21.03.2017	
	ЗГИ по ЭиР	Вахрин А.П.	21.03.2017	
Согласовано	ГИ АРЭС	Соломин А.П.	21.03.2017	
	Начальник СТЭ	Варакосов А.А.	21.03.2017	
Проверил	Ст.мастер Северного участка	Сакерина Л.В.	21.03.2017	
Выполнил	Инженер СТЭ	Выговская Т.Н.	21.03.2017	

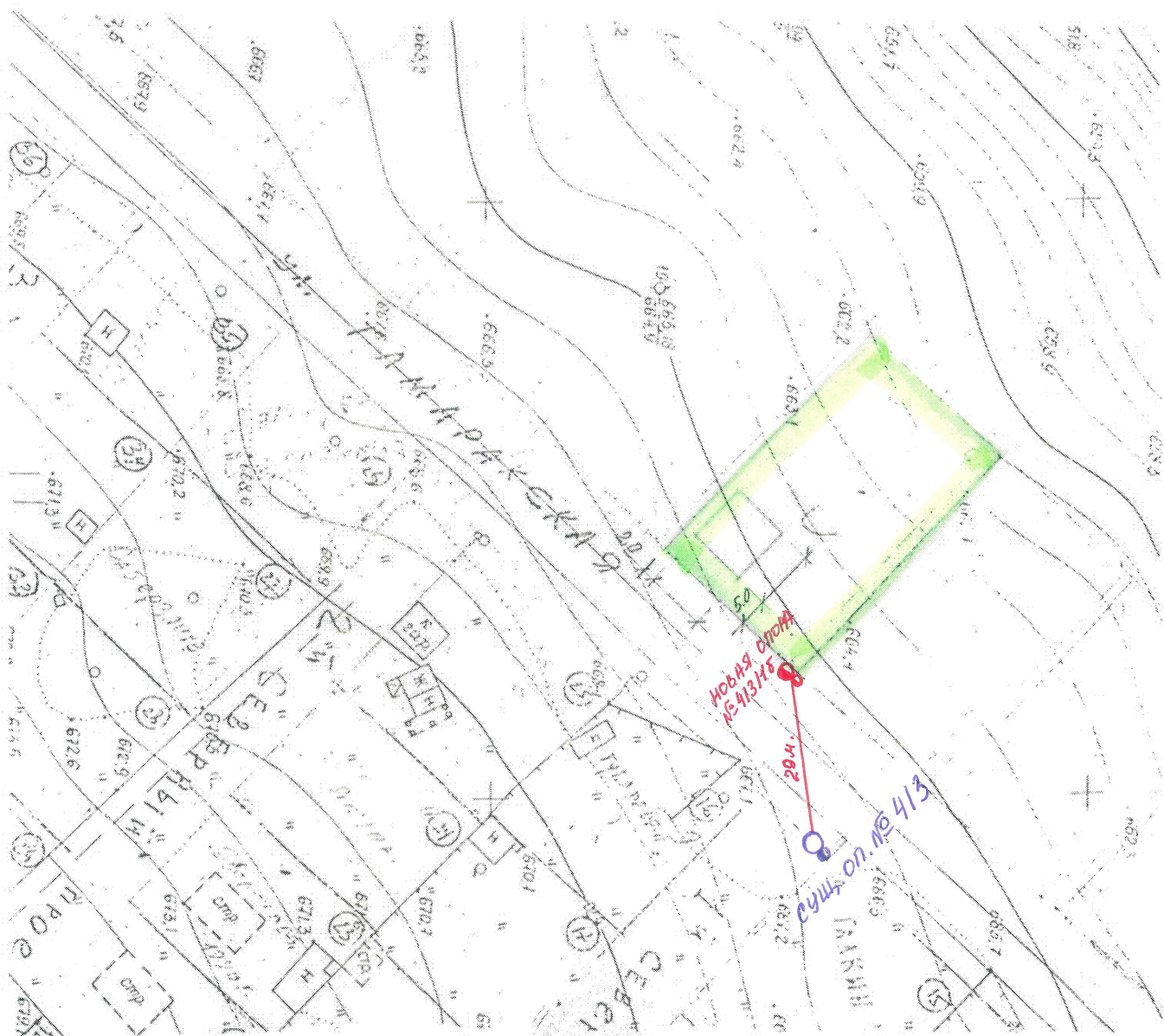
Поопорная схема ВЛ – 0,4кВ

ТП-52	ВЛ	Подраздел	участок
ТП-65		АРЭС	Северный участок
ТП-67			
ПС-14			
ф. «Верхний поселок»		филиал	
ВЛ-6кВ		«Южно-Якутские электрические сети»	



Сахань Татьяна Владимировна
ул. Воровская 1 кв. 1
под строительство дома
м-н Северный, ул. Тамаранская, 3

В. В. В. В.

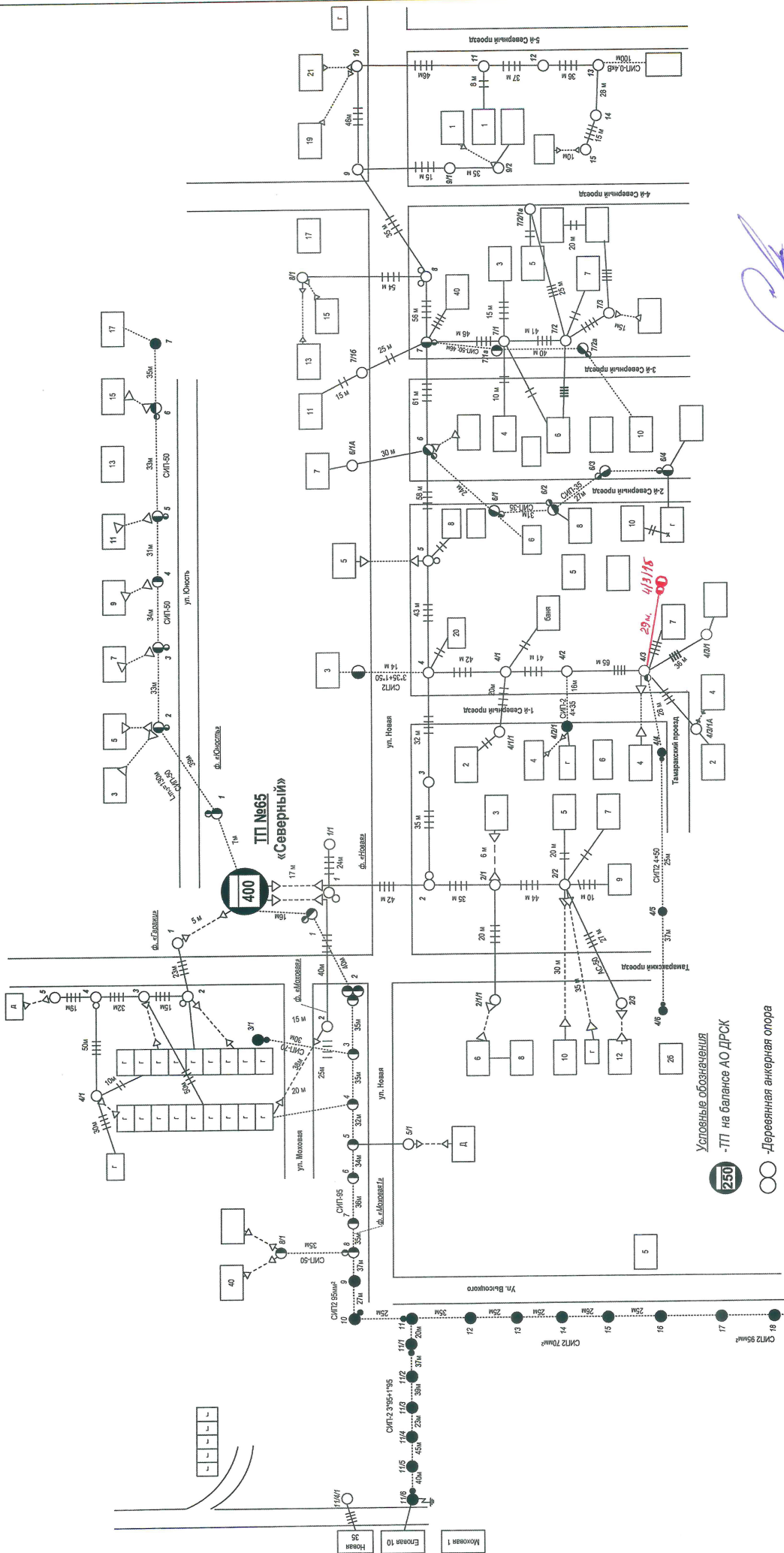


Архитектор Т. Алдан

С. П. Лертизерева

С. П. Лертизерева

28.05.92

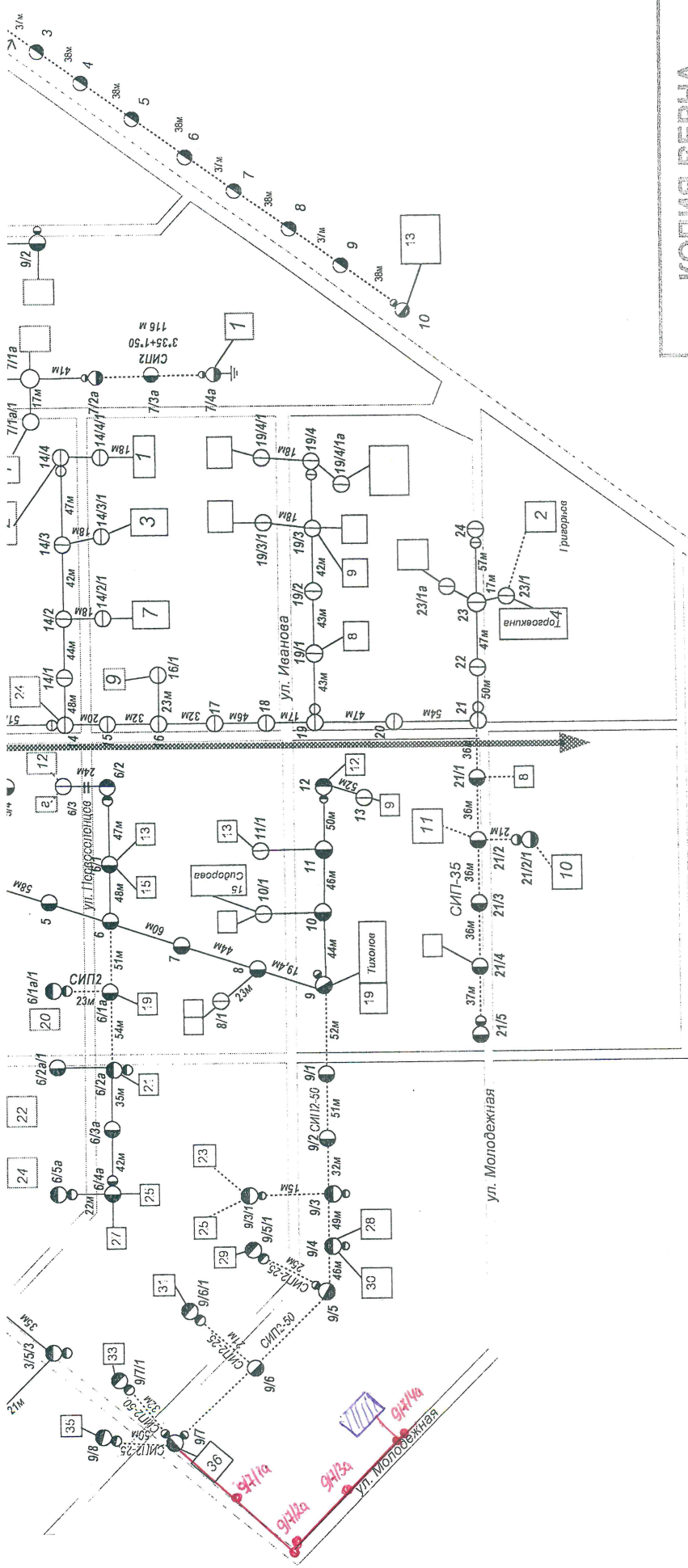


АО «ДРСК»

Поопорная схема ВЛ – 0,4кВ

Утвердил	Должность	Ф.И.О.	Подпись	Дата
Утвердил	ЗД – гл. инженер	Гаянов Е.В.		15.05.2017
Согласовано	ЗГИ по ЭиР	Вахрин А.П.		15.05.2017
Проверил	Начальник СТУ	Соломин А.П.		15.05.2017
Выполнил	Ст. мастер Центрального участка	Варакосов А.А.		15.05.2017
	Инженер СТУ	Жаркой Д.Н.		15.05.2017
		Выговская Т.Н.		15.05.2017

Шифр ПС, ВЛ	Подразделение	Участок
ТП № 65	«мкр. Северный»	АРЭС
ПС-6	ВЛ 6 кВ «Алдан-6»	филиал «Южно-Якутские электрические сети»



КОПИЯ ВЕРНА
Порядковый № 1
Дата «31» 03 2017 г.
Подпись

Поопорная схема ВЛ – 0,4кВ

АО «ДРСК»

Должность	Ф.И.О.	Подпись	Дата
утвердил	И.о. гл инженера	Вахрин А.П.	21.03.2017
Согласовано	ЗГИ по ЗИР	Вахрин А.П.	21.03.2017
Проверил	Начальник СГЗ	Соломин А.П.	21.03.2017
Выполнил	Инженер СГЗ	Варакосов А.А.	21.03.2017
		Сакерина Л.В.	21.03.2017
		Выговская Т.Н.	21.03.2017

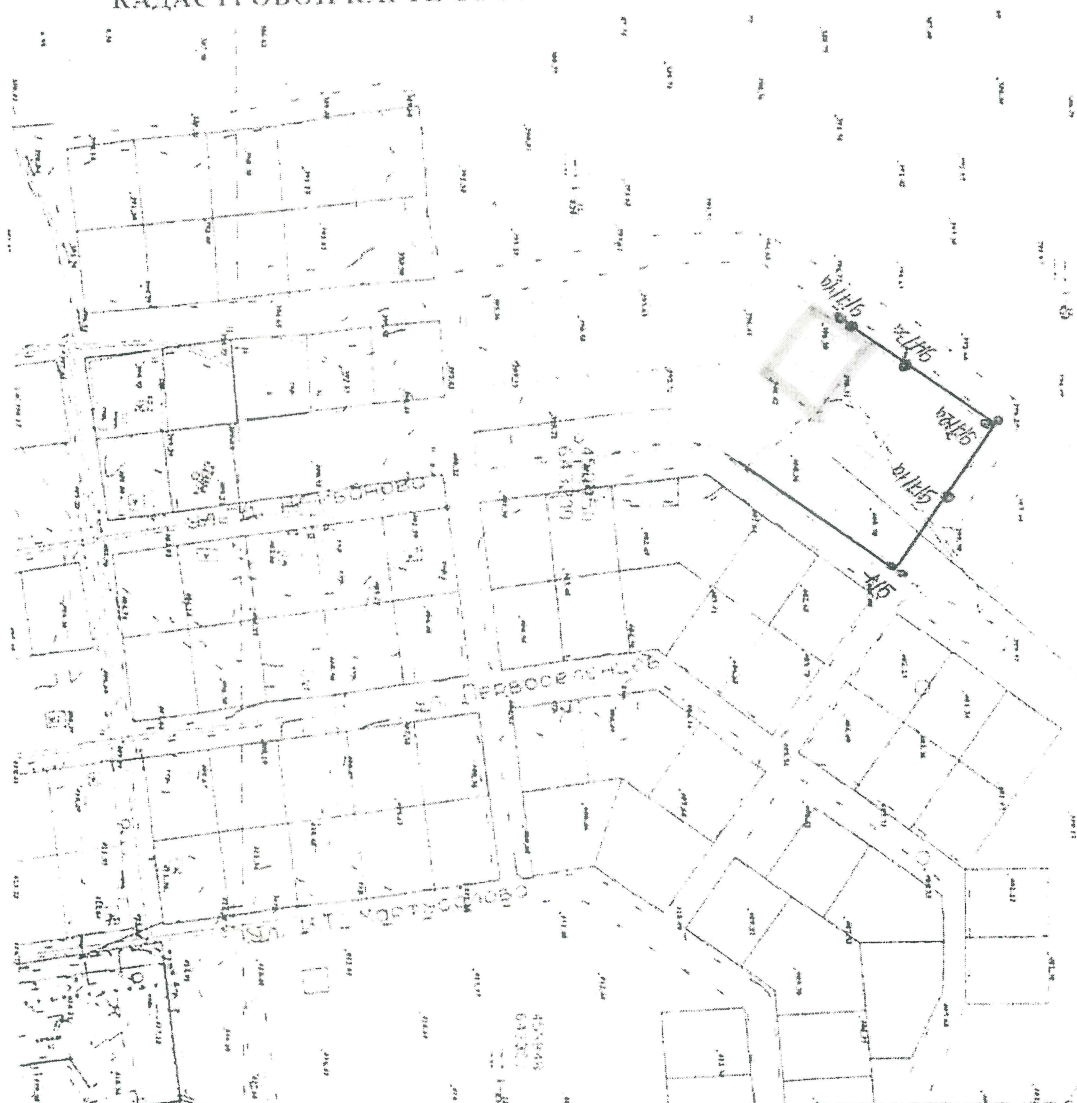
250 -ТП на балансе АО ДРСК

- Одноствоечная деревянная опора с подкосом на деревянных приставках
- Деревянная анкерная опора на деревянных приставках
- Одноствоечная деревянная опора на деревянной приставке
- Анкерная опора деревянная на ж/б приставках
- Одноствоечная опора деревянная на ж/б приставках
- Одноствоечная деревянная опора с подкосом на ж/б приставках
- Одноствоечная ж/б опора
- Одноствоечная ж/б опора с подкосом
- Анкерная ж/б опора
- Линия разграничения балансовой принадлежности

Шифр	Подпись	Подпись	Подпись
ПС-52	ПС-53	ПС-54	ПС-55
ПС-56	ПС-57	ПС-58	ПС-59
ПС-60	ПС-61	ПС-62	ПС-63
ПС-64	ПС-65	ПС-66	ПС-67
ПС-68	ПС-69	ПС-70	ПС-71
ПС-72	ПС-73	ПС-74	ПС-75
ПС-76	ПС-77	ПС-78	ПС-79
ПС-80	ПС-81	ПС-82	ПС-83
ПС-84	ПС-85	ПС-86	ПС-87
ПС-88	ПС-89	ПС-90	ПС-91
ПС-92	ПС-93	ПС-94	ПС-95
ПС-96	ПС-97	ПС-98	ПС-99
ПС-100	ПС-101	ПС-102	ПС-103
ПС-104	ПС-105	ПС-106	ПС-107
ПС-108	ПС-109	ПС-110	ПС-111
ПС-112	ПС-113	ПС-114	ПС-115
ПС-116	ПС-117	ПС-118	ПС-119
ПС-120	ПС-121	ПС-122	ПС-123
ПС-124	ПС-125	ПС-126	ПС-127
ПС-128	ПС-129	ПС-130	ПС-131
ПС-132	ПС-133	ПС-134	ПС-135
ПС-136	ПС-137	ПС-138	ПС-139
ПС-140	ПС-141	ПС-142	ПС-143
ПС-144	ПС-145	ПС-146	ПС-147
ПС-148	ПС-149	ПС-150	ПС-151
ПС-152	ПС-153	ПС-154	ПС-155
ПС-156	ПС-157	ПС-158	ПС-159
ПС-160	ПС-161	ПС-162	ПС-163
ПС-164	ПС-165	ПС-166	ПС-167
ПС-168	ПС-169	ПС-170	ПС-171
ПС-172	ПС-173	ПС-174	ПС-175
ПС-176	ПС-177	ПС-178	ПС-179
ПС-180	ПС-181	ПС-182	ПС-183
ПС-184	ПС-185	ПС-186	ПС-187
ПС-188	ПС-189	ПС-190	ПС-191
ПС-192	ПС-193	ПС-194	ПС-195
ПС-196	ПС-197	ПС-198	ПС-199
ПС-200	ПС-201	ПС-202	ПС-203
ПС-204	ПС-205	ПС-206	ПС-207
ПС-208	ПС-209	ПС-210	ПС-211
ПС-212	ПС-213	ПС-214	ПС-215
ПС-216	ПС-217	ПС-218	ПС-219
ПС-220	ПС-221	ПС-222	ПС-223
ПС-224	ПС-225	ПС-226	ПС-227
ПС-228	ПС-229	ПС-230	ПС-231
ПС-232	ПС-233	ПС-234	ПС-235
ПС-236	ПС-237	ПС-238	ПС-239
ПС-240	ПС-241	ПС-242	ПС-243
ПС-244	ПС-245	ПС-246	ПС-247
ПС-248	ПС-249	ПС-250	ПС-251
ПС-252	ПС-253	ПС-254	ПС-255
ПС-256	ПС-257	ПС-258	ПС-259
ПС-260	ПС-261	ПС-262	ПС-263
ПС-264	ПС-265	ПС-266	ПС-267
ПС-268	ПС-269	ПС-270	ПС-271
ПС-272	ПС-273	ПС-274	ПС-275
ПС-276	ПС-277	ПС-278	ПС-279
ПС-280	ПС-281	ПС-282	ПС-283
ПС-284	ПС-285	ПС-286	ПС-287
ПС-288	ПС-289	ПС-290	ПС-291
ПС-292	ПС-293	ПС-294	ПС-295
ПС-296	ПС-297	ПС-298	ПС-299
ПС-300	ПС-301	ПС-302	ПС-303
ПС-304	ПС-305	ПС-306	ПС-307
ПС-308	ПС-309	ПС-310	ПС-311
ПС-312	ПС-313	ПС-314	ПС-315
ПС-316	ПС-317	ПС-318	ПС-319
ПС-320	ПС-321	ПС-322	ПС-323
ПС-324	ПС-325	ПС-326	ПС-327
ПС-328	ПС-329	ПС-330	ПС-331
ПС-332	ПС-333	ПС-334	ПС-335
ПС-336	ПС-337	ПС-338	ПС-339
ПС-340	ПС-341	ПС-342	ПС-343
ПС-344	ПС-345	ПС-346	ПС-347
ПС-348	ПС-349	ПС-350	ПС-351
ПС-352	ПС-353	ПС-354	ПС-355
ПС-356	ПС-357	ПС-358	ПС-359
ПС-360	ПС-361	ПС-362	ПС-363
ПС-364	ПС-365	ПС-366	ПС-367
ПС-368	ПС-369	ПС-370	ПС-371
ПС-372	ПС-373	ПС-374	ПС-375
ПС-376	ПС-377	ПС-378	ПС-379
ПС-380	ПС-381	ПС-382	ПС-383
ПС-384	ПС-385	ПС-386	ПС-387
ПС-388	ПС-389	ПС-390	ПС-391
ПС-392	ПС-393	ПС-394	ПС-395
ПС-396	ПС-397	ПС-398	ПС-399
ПС-400	ПС-401	ПС-402	ПС-403
ПС-404	ПС-405	ПС-406	ПС-407
ПС-408	ПС-409	ПС-410	ПС-411
ПС-412	ПС-413	ПС-414	ПС-415
ПС-416	ПС-417	ПС-418	ПС-419
ПС-420	ПС-421	ПС-422	ПС-423
ПС-424	ПС-425	ПС-426	ПС-427
ПС-428	ПС-429	ПС-430	ПС-431
ПС-432	ПС-433	ПС-434	ПС-435
ПС-436	ПС-437	ПС-438	ПС-439
ПС-440	ПС-441	ПС-442	ПС-443
ПС-444	ПС-445	ПС-446	ПС-447
ПС-448	ПС-449	ПС-450	ПС-451
ПС-452	ПС-453	ПС-454	ПС-455
ПС-456	ПС-457	ПС-458	ПС-459
ПС-460	ПС-461	ПС-462	ПС-463
ПС-464	ПС-465	ПС-466	ПС-467
ПС-468	ПС-469	ПС-470	ПС-471
ПС-472	ПС-473	ПС-474	ПС-475
ПС-476	ПС-477	ПС-478	ПС-479
ПС-480	ПС-481	ПС-482	ПС-483
ПС-484	ПС-485	ПС-486	ПС-487
ПС-488	ПС-489	ПС-490	ПС-491
ПС-492	ПС-493	ПС-494	ПС-495
ПС-496	ПС-497	ПС-498	ПС-499
ПС-500	ПС-501	ПС-502	ПС-503
ПС-504	ПС-505	ПС-506	ПС-507
ПС-508	ПС-509	ПС-510	ПС-511
ПС-512	ПС-513	ПС-514	ПС-515
ПС-516	ПС-517	ПС-518	ПС-519
ПС-520	ПС-521	ПС-522	ПС-523
ПС-524	ПС-525	ПС-526	ПС-527
ПС-528	ПС-529	ПС-530	ПС-531
ПС-532	ПС-533	ПС-534	ПС-535
ПС-536	ПС-537	ПС-538	ПС-539
ПС-540	ПС-541	ПС-542	ПС-543
ПС-544	ПС-545	ПС-546	ПС-547
ПС-548	ПС-549	ПС-550	ПС-551
ПС-552	ПС-553	ПС-554	ПС-555
ПС-556	ПС-557	ПС-558	ПС-559
ПС-560	ПС-561	ПС-562	ПС-563
ПС-564	ПС-565	ПС-566	ПС-567
ПС-568	ПС-569	ПС-570	ПС-571
ПС-572	ПС-573	ПС-574	ПС-575
ПС-576	ПС-577	ПС-578	ПС-579
ПС-580	ПС-581	ПС-582	ПС-583
ПС-584	ПС-585	ПС-586	ПС-587
ПС-588	ПС-589	ПС-590	ПС-591
ПС-592	ПС-593	ПС-594	ПС-595
ПС-596	ПС-597	ПС-598	ПС-599
ПС-600	ПС-601	ПС-602	ПС-603
ПС-604	ПС-605	ПС-606	ПС-607
ПС-608	ПС-609	ПС-610	ПС-611
ПС-612	ПС-613	ПС-614	ПС-615
ПС-616	ПС-617	ПС-618	ПС-619
ПС-620	ПС-621	ПС-622	ПС-623
ПС-624	ПС-625	ПС-626	ПС-627
ПС-628	ПС-629	ПС-630	ПС-631
ПС-632	ПС-633	ПС-634	ПС-635
ПС-636	ПС-637	ПС-638	ПС-639
ПС-640	ПС-641	ПС-642	ПС-643
ПС-644	ПС-645	ПС-646	ПС-647
ПС-648	ПС-649	ПС-650	ПС-651
ПС-652	ПС-653	ПС-654	ПС-655
ПС-656	ПС-657	ПС-658	ПС-659
ПС-660	ПС-661	ПС-662	ПС-663
ПС-664	ПС-665	ПС-666	ПС-667
ПС-668	ПС-669	ПС-670	ПС-671
ПС-672	ПС-673	ПС-674	ПС-675
ПС-676	ПС-677	ПС-678	ПС-679
ПС-680	ПС-681	ПС-682	ПС-683
ПС-684	ПС-685	ПС-686	ПС-687
ПС-688	ПС-689	ПС-690	ПС-691
ПС-692	ПС-693	ПС-694	ПС-695
ПС-696	ПС-697	ПС-698	ПС-699
ПС-700	ПС-701	ПС-702	ПС-703
ПС-704	ПС-705	ПС-706	ПС-707
ПС-708	ПС-709	ПС-710	ПС-711
ПС-712	ПС-713	ПС-714	ПС-715
ПС-716	ПС-717	ПС-718	ПС-719
ПС-720	ПС-721	ПС-722	ПС-723
ПС-724	ПС-725	ПС-726	ПС-727
ПС-728	ПС-729	ПС-730	ПС-731
ПС-732	ПС-733	ПС-734	ПС-735
ПС-736	ПС-737	ПС-738	ПС-739
ПС-740	ПС-741	ПС-742	ПС-743
ПС-744	ПС-745	ПС-746	ПС-747
ПС-748	ПС-749	ПС-750	ПС-751
ПС-752	ПС-753	ПС-754	ПС-755
ПС-756	ПС-757	ПС-758	ПС-759
ПС-760	ПС-761	ПС-762	ПС-763
ПС-764	ПС-765	ПС-766	ПС-767
ПС-768	ПС-769	ПС-770	ПС-771
ПС-772	ПС-773	ПС-774	ПС-775
ПС-776	ПС-777	ПС-778	ПС-779
ПС-780	ПС-781	ПС-782	ПС-783
ПС-784	ПС-785	ПС-786	ПС-787
ПС-788	ПС-789	ПС-790	ПС-791
ПС-792	ПС-793	ПС-794	ПС-795
ПС-796	ПС-797	ПС-798	ПС-799
ПС-800	ПС-801	ПС-802	ПС-803
ПС-804	ПС-805	ПС-806	ПС-807
ПС-808	ПС-809	ПС-810	ПС-811
ПС-812	ПС-813	ПС-814	ПС-815
ПС-816	ПС-817	ПС-818	ПС-819
ПС-820	ПС-821	ПС-822	ПС-823
ПС-824	ПС-825	ПС-826	ПС-827
ПС-828	ПС-829	ПС-830	ПС-831
ПС-832	ПС-833	ПС-834	ПС-835
ПС-836	ПС-837	ПС-838	ПС-839
ПС-840	ПС-841	ПС-842	ПС-843
ПС-844	ПС-845	ПС-846	ПС-847
ПС-848	ПС-849	ПС-850	ПС-851
ПС-852	ПС-853	ПС-854	ПС-855
ПС-856	ПС-857	ПС-858	ПС-859
ПС-860	ПС-861	ПС-862	ПС-863
ПС-864	ПС-865	ПС-866	ПС-867
ПС-868	ПС-869	ПС-870	ПС-871
ПС-872	ПС-873	ПС-874	ПС-875
ПС-876	ПС-877	ПС-878	ПС-879
ПС-880	ПС-881	ПС-882	ПС-883
ПС-884	ПС-885	ПС-886	ПС-887
ПС-888	ПС-889	ПС-890	ПС-891
ПС-892	ПС-893	ПС-894	ПС-895
ПС-896	ПС-897	ПС-898	ПС-899
ПС-900	ПС-901	ПС-902	ПС-903
ПС-904	ПС-905	ПС-906	ПС-907
ПС-908	ПС-909	ПС-910	ПС-911
ПС-912	ПС-913	ПС-914	ПС-915
ПС-916	ПС-917	ПС-918	ПС-919
ПС-920	ПС-921	ПС-922	ПС-923
ПС-924	ПС-925	ПС-926	ПС-927
ПС-928	ПС-929	ПС-930	ПС-931
ПС-932	ПС-933	ПС-934	ПС-935
ПС-936	ПС-937	ПС-938	ПС-939
ПС-940	ПС-941	ПС-942	ПС-943
ПС-944	ПС-945	ПС-946	ПС-947
ПС-948	ПС-949	ПС-950	ПС-951
ПС-952	ПС-953	ПС-954	ПС-955
ПС-956	ПС-957	ПС-958	ПС-959
ПС-960	ПС-961	ПС-962	ПС-963
ПС-964	ПС-965	ПС-966	ПС-967

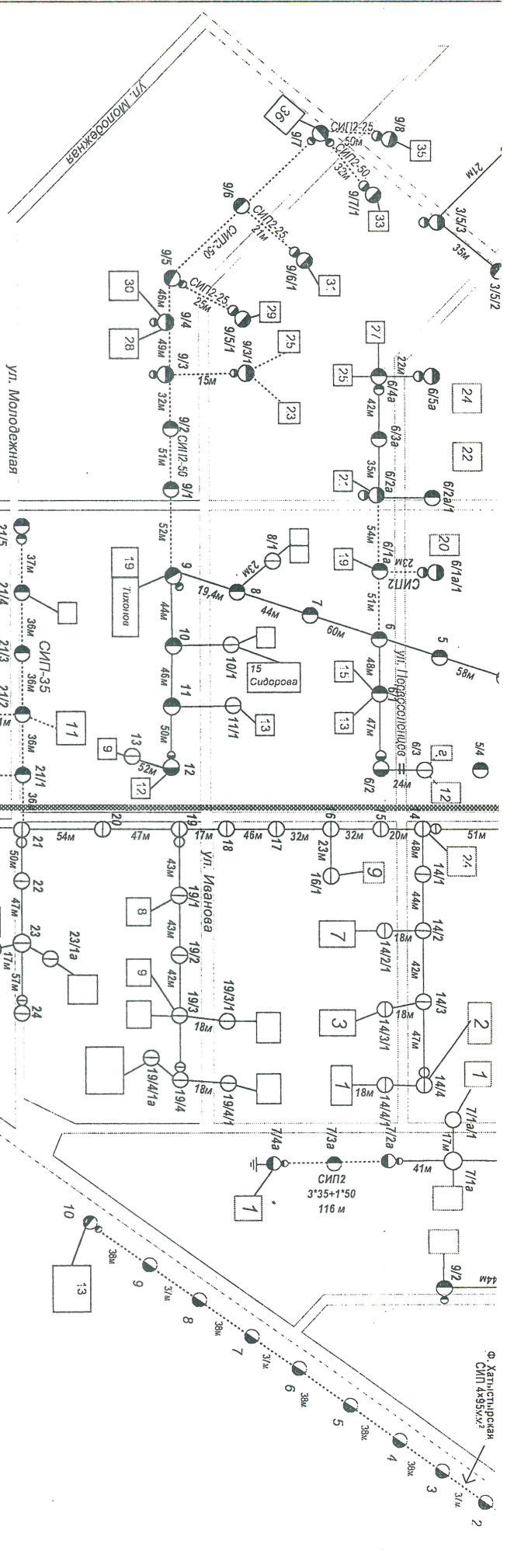
Утверждаю
Глава МО «БЭНН»
Н.Д. Проконьев
« 07 » 07 2016 г.

СХЕМА РАСПОЛОЖЕНИЯ ЗЕМЕЛЬНОГО УЧАСТКА НА КАДАСТРОВOM ПЛАНЕ ИЛИ
КАДАСТРОВОЙ КАРТЕ СООТВЕТСТВУЮЩЕЙ ТЕРРИТОРИИ.



Вид разрешенного использования	Под строительство индивидуального жилого дома	Дата	Масштаб
землепользователь	Марков Дмитрий Геннадьевич	22.01.2016г	
Местонахождение	РС (Я), Алданский район, с. Хатыстыр ул. Молодежная д. 29	Площадь: 2000 кв.м.	
Категория земель	Земли населенных пунктов		
Специалист по землеустройству		<i>Решет</i>	А.А. Попова





250 - ТП на балансе АО ДРСК

- - Одностопоная деревянная опора с подкосом на деревянных приставках
- - Деревянная анкерная опора на деревянных приставках
- - Одностопоная деревянная опора на деревянной приставке
- - Анкерная опора деревянная на ж/б приставках
- - Одностопоная опора деревянная на ж/б приставках
- - Одностопоная деревянная опора с подкосом на ж/б приставках
- - Одностопоная ж/б опора
- - Одностопоная ж/б опора с подкосом
- - Анкерная ж/б опора

АО «ДРСК»

Поопорная схема ВЛ — 0,4кВ

Должность	Ф.И.О.	Подпись	Дата
Утвердил	И.О. гл. инженера	Вахрин А.П.	21.03.2017
	З.И. по Элр	Вахрин А.П.	21.03.2017
Согласовано	Гл. АРЭС	Сопомин А.П.	21.03.2017
	Начальник СТЗ	Варакосов А.А.	21.03.2017
Проверил	Ст. мастер Северного участка	Сажерина Л.В.	21.03.2017

ПС-14

Ф. «Верхний посёлок»

«Южно-Якутские электрические сети»

Идентиф. № ВЛ

Идентиф. №

Уч. №

Согор-ный

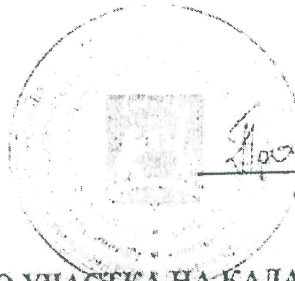
участок

КОПИЯ ВЕРНА

Порядковый № 1

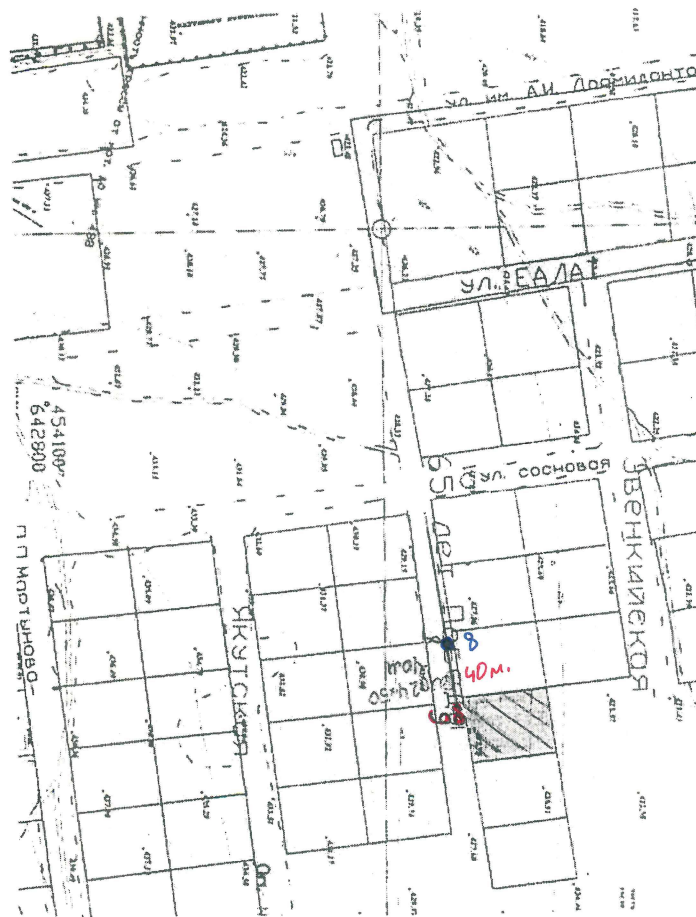
Дата «31» 03 2017 г.

Подпись _____

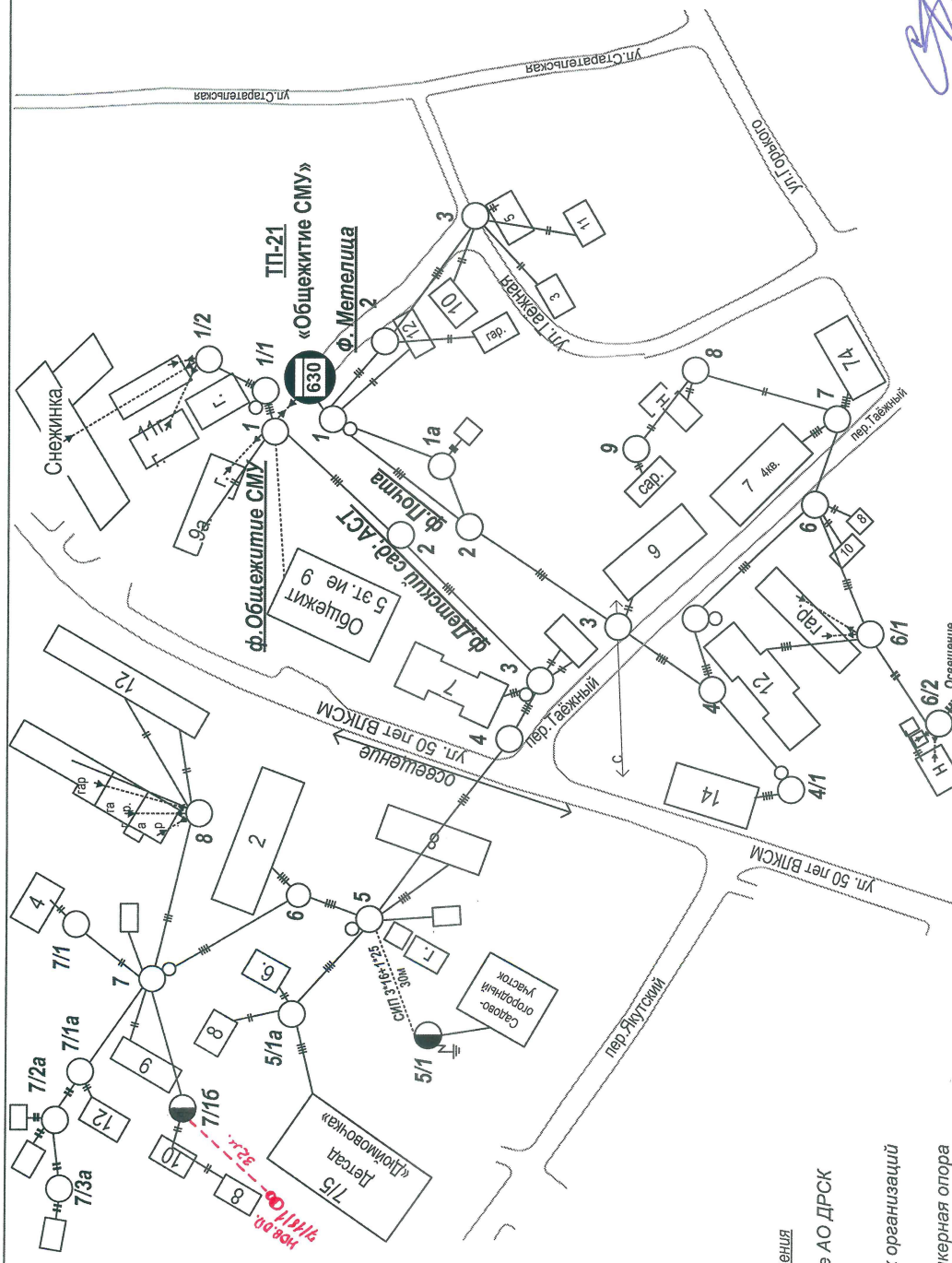


Утверждаю
Глава МО «БЭНН»
Н.Д. Прокопьев
« 03 » 02 2015 г.

СХЕМА РАСПОЛОЖЕНИЯ ЗЕМЕЛЬНОГО УЧАСТКА НА КАДАСТРОВОМ ПЛАНЕ ИЛИ
КАДАСТРОВОЙ КАРТЕ СООТВЕТСТВУЮЩЕЙ ТЕРРИТОРИИ.



Вид разрешенного использования	Под строительство индивидуального жилого дома	Дата	Масштаб
землепользователь	Степанов Михаил Михайлович	29.10.2015г	
Местонахождение	РС (Я), Алданский район, с. Хатыстыр ул. 65 лет Победы д. 14	Площадь: 2000 кв.м.	
Категория земель	Земли населенных пунктов		
Специалист по землеустройству			А.А. Попова



Handwritten signature

Условные обозначения

-ТП на балансе АО ДРСК

-ТП сторонних организаций

-Деревянная анкерная опора

-Одноствоечная деревянная опора

-Анкерная опора деревянная на ж/б приставках

-Одноствоечная опора деревянная на ж/б приставках

-Одноствоечная деревянная опора с подкосом на ж/б приставках

-Одноствоечная ж/б опора

-Одноствоечная ж/б опора с подкосом

-Устройство для наложения защитного заземления

АО «ДРСК»

Поопорная схема ВЛ – 0,4кВ

Должность	Ф.И.О.	Подпись	Дата
Утвердил	ЗД – гл.инженер	Гаюнов Е.В.	07.03.2017
Согласовано	ЗГИ по ЭлР	Вахрин А.П.	07.03.2017
Проверил	Начальник СТЭ	Соломин А.П.	07.03.2017
Выполнил	Ст.мастер АРЭС	Варакосов А.А.	07.03.2017
	Инженер СТЭ	Жаркой Д.Н.	07.03.2017
		Выговская Т.Н.	07.03.2017

Шифр ПС, ВЛ	Подразделение	Участок
ТП-21	«Общественное СМУ»	Центральный участок
ПС-6	ф. «Алдан-2» (Ф. РПБ-3) ВЛ 6кВ	филиал «Южно-Якутские электрические сети»

Утверждена

Распоряжением Главы муниципального образования
(наименование документа об утверждении, включая наименование)

"Город Алдан" Алданского района

органов государственной власти или органов местного

Республики Саха (Якутия)

самоуправления, принявших решение об утверждении схемы

или подписавших соглашение о перераспределении земельных участков)

от 15.04.2016 № 273

Схема расположения земельного участка или земельных участков на кадастровом плане территории

Условный номер земельного участка

Площадь земельного участка 877 м²

Обозначение характерных точек границ	Координаты, м	
	X	Y
1	2	3
n1	608837	464353
n2	608834	464357
n3	608822	464375
n4	608813	464387
n5	608796	464375
n6	608805	464362
n7	608809	464357
n8	608809	464358
n9	608813	464352
n10	608819	464342
n11	608820	464341

Координаты получены при помощи программы Geocad System



Условные обозначения:

Масштаб 1:1000

- обозначение образуемого земельного участка
- граница образуемого земельного участка
- номер кадастрового квартала
- обозначение характерной точки границы образуемого земельного участка
- обозначение границ земельных участков, включенных в ГКН согласно федерального законодательства
- кадастровый номер земельного участка
- обозначение границ кадастрового квартала