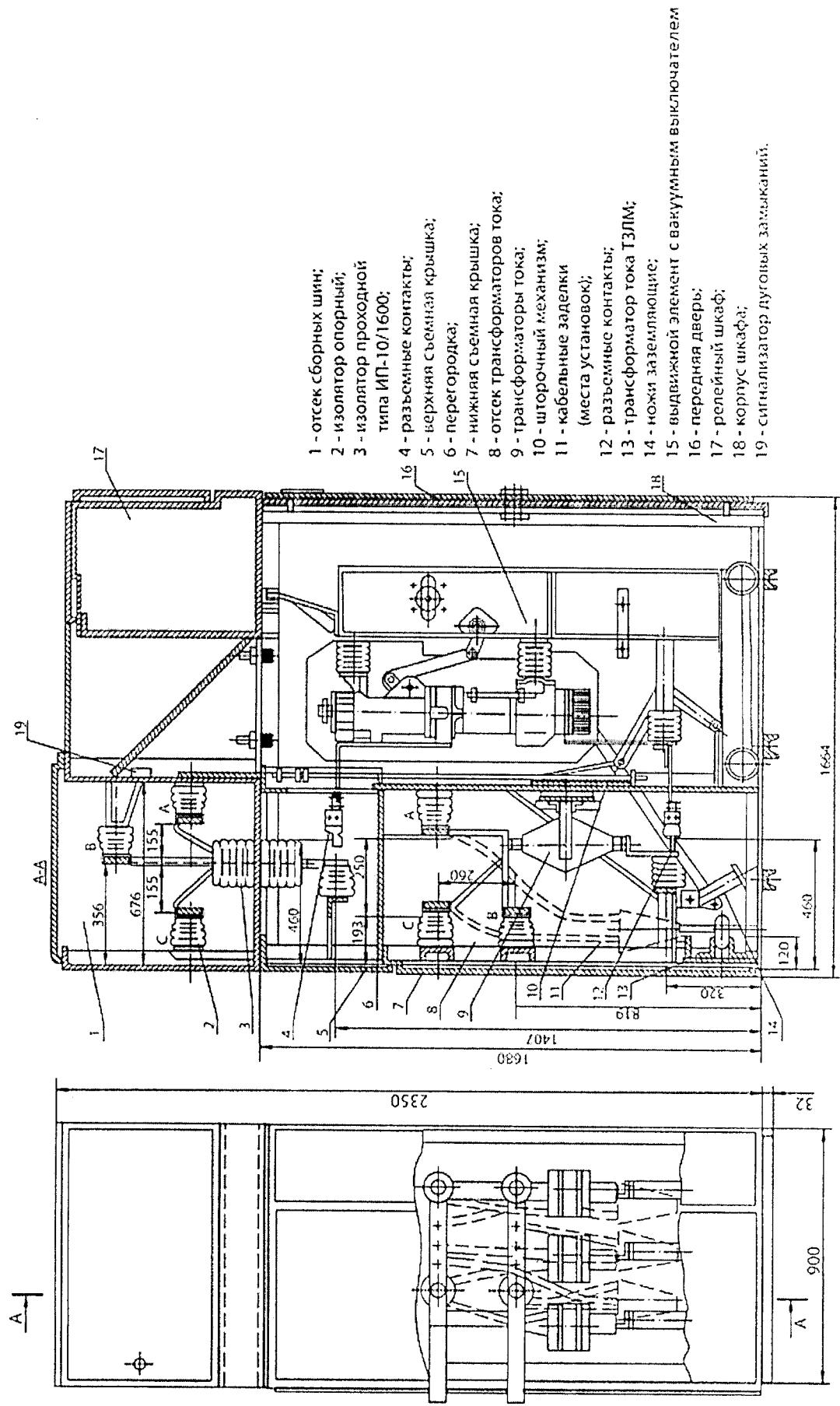
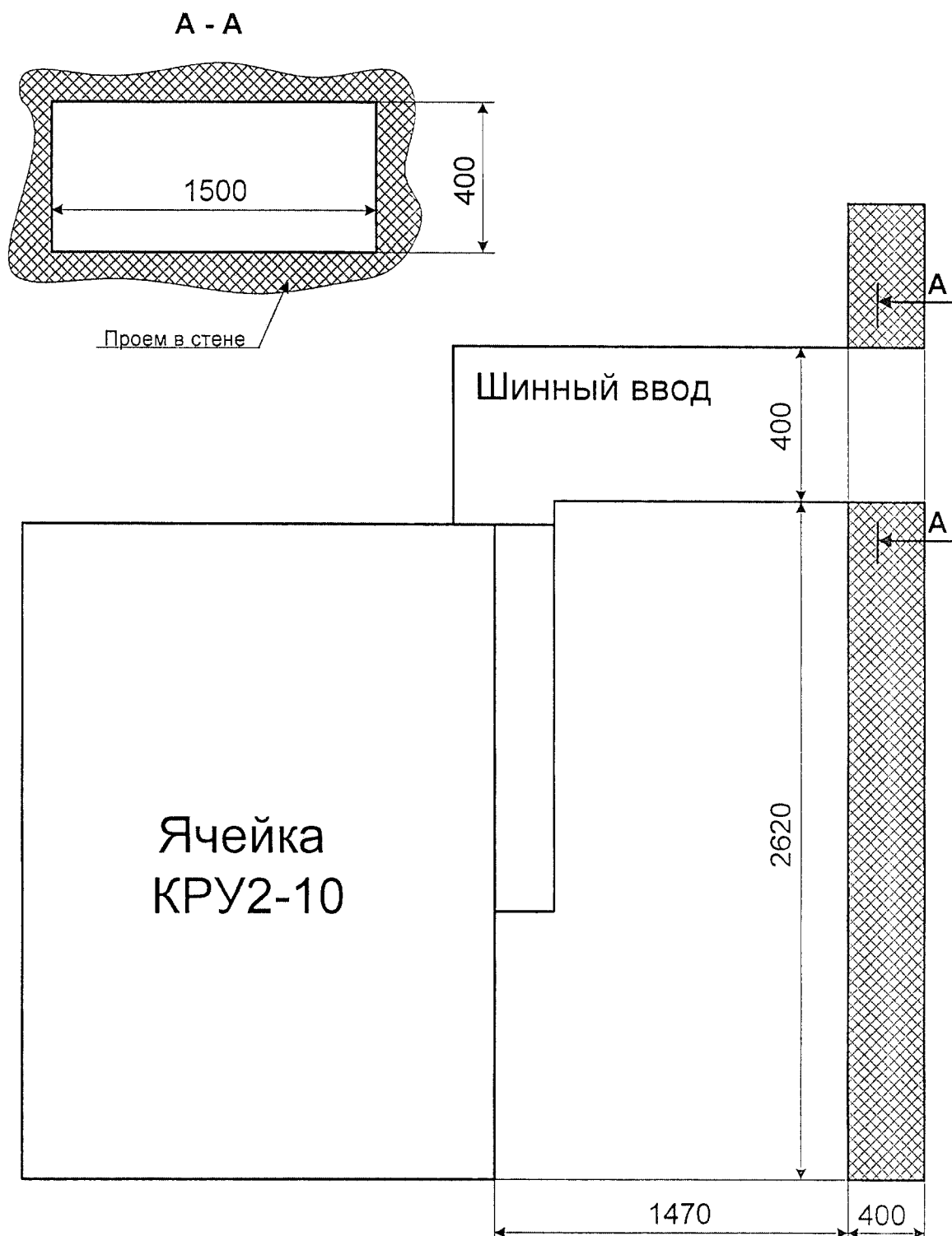


# Габаритные, установочные и присоединительные размеры КРУ.



Шкаф с выключателем и трансформаторами тока

**Габаритные размеры шинного ввода ячейки КРУ2-10  
на ПС 110/35/10 «Волково»**



**Примечание:** для каждой вводной ячейки поставить шинный ввод, укомплектованный проходной плитой и проходными изоляторами.

# Опросный лист для заказа КРУ2-10.

1.	Порядковый номер шкафа	8	1	19
2.	Номинальное напряжение кВ	10	10	10
3.	Номинальный ток сборных шин А	1600	1600	1600
4.	СХЕМА ГЛАВНЫХ ЦЕПЕЙ			
5.	Номенклатурное обозначение шкафа	КВЭ-10	КВЭ-10	КВЭ-10
6.	Номер схемы главных цепей	13	25	25
7.	Схема вспомогательных цепей	Согласовать с заказчиком		
8.	Тип высоковольтного оборудования и его параметры	ISM15_LD_1 (BB/TEL-10-20/1000)	ISM15_Shell_2 (BB/TEL-10-31,5/1600)	ISM15_Shell_2 (BB/TEL-10-31,5/1600)
9.	Блок управления выключателем	TER_CM 16 I(220 1)	TER_CM 16 I(220 2)	TER_CM 16 I(220 2)
10.	Назначение шкафа	отх. линия	ВВОД	ВВОД
11.	Тип, класс точности и коэффициент трансформации трансформатора тока	ТЛМ-10 (0,5S/0,5/10р) 200/5	ТЛМ-10 (0,5/10р/10р) 1500/5	ТЛМ-10 (0,5/10р/10р) 1500/5
12.	Устройство сигнализации отсутствия/наличия напряжения отходящей линии типа "Кулон"	На отх. линии	На сборных шинах	На сборных шинах
13.	Количество трансформаторов тока нулевой последовательности ТЗЛКР-0,66	2	-	-
14.	Измерительный прибор РА1941-2К1Т, 4-20мА, К, 40 +70, кл. точности 0,5	200/5	-	-
15.	Испытательная коробка КИУЗ	+	+	+
16.	Микропроцессорная защита	Сириус-2МЛ	Сириус-2В	Сириус-2В
17.	Тип устройства дуговой защиты	РДЗ-018М	РДЗ-018М	РДЗ-018М
18.	Счетчики электрической энергии СЕ303-S31-503-JAYVZ	+	+	+
19.	Устройство телемеханики Satec PM130P-PLUS-5-50Hz-N-ACDC-870-I-12DIOR-DRC	+	+	+
20.	Примечания	Механизм доводки выкатного элемента с червячным редуктором выполнить в нижней половине ячейки (нижний вкат).		
20.	ЗИП:	Стандартный комплект ЗИП		

Данные о заказчике и объекте:

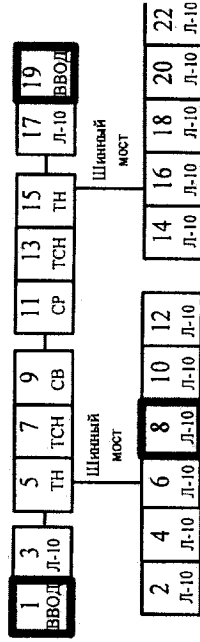
Наименование объекта:

ПС 110/35/10 «Волково»

Наименование заказчика:

АО «ДРСК» Филиал «АМ.ЭС» СП «ЦЭС»

План расположения шкафов КРУ:



1a* B-10-4Б	1	1a*	1.1
1a B-10-4Б	2	1a	1.2
1b* B-10-4Б	3	1b*	1.3
1b B-10-4Б	4	1b	1.4
1c* B-10-4Б	5	1c*	1.5
1c B-10-4Б	6	1c	1.6
1a B-10-4Б	7		1.7
1a B-10-4Б	8	1b	1.8
1c B-10-4Б	9	1c	1.9
1c B-10-4Б	10	1c	1.10
1c B-10-4Б	11	1c	1.11
1c B-10-4Б	12	1c	1.12
1c B-10-4Б	13	1c	1.13
1c B-10-4Б	14	1c	1.14
1c B-10-4Б	15	1c	1.15
1c B-10-4Б	16	1c	1.16
1c B-10-4Б	17	1c	1.17
1c B-10-4Б	18	1c	1.18
1c B-10-4Б	19	1c	1.19
1c B-10-4Б	20	1c	1.20
1c B-10-4Б	21	1c	1.21
1c B-10-4Б	22	1c	1.22
1c B-10-4Б	23	1c	1.23
1c B-10-4Б	24	1c	1.24
1c B-10-4Б	25	1c	1.25
1c B-10-4Б	26	1c	1.26
1c B-10-4Б	27	1c	1.27
1c B-10-4Б	28	1c	1.28
1c B-10-4Б	29	1c	1.29
1c B-10-4Б	30	1c	1.30
1c B-10-4Б	31	1c	1.31
1c B-10-4Б	32	1c	1.32
1c B-10-4Б	33	1c	1.33
1c B-10-4Б	34	1c	1.34
1c B-10-4Б	35	1c	1.35
1c B-10-4Б	36	1c	1.36
1c B-10-4Б	37	1c	1.37
1c B-10-4Б	38	1c	1.38
1c B-10-4Б	39	1c	1.39
1c B-10-4Б	40	1c	1.40
1c B-10-4Б	41	1c	1.41
1c B-10-4Б	42	1c	1.42
1c B-10-4Б	43	1c	1.43
1c B-10-4Б	44	1c	1.44
1c B-10-4Б	45	1c	1.45
1c B-10-4Б	46	1c	1.46
1c B-10-4Б	47	1c	1.47
1c B-10-4Б	48	1c	1.48
1c B-10-4Б	49	1c	1.49
1c B-10-4Б	50	1c	1.50
1c B-10-4Б	51	1c	1.51
1c B-10-4Б	52	1c	1.52
1c B-10-4Б	53	1c	1.53
1c B-10-4Б	54	1c	1.54
1c B-10-4Б	55	1c	1.55
1c B-10-4Б	56	1c	1.56
1c B-10-4Б	57	1c	1.57
1c B-10-4Б	58	1c	1.58
1c B-10-4Б	59	1c	1.59
1c B-10-4Б	60	1c	1.60
1c B-10-4Б	61	1c	1.61
1c B-10-4Б	62	1c	1.62
1c B-10-4Б	63	1c	1.63
1c B-10-4Б	64	1c	1.64
1c B-10-4Б	65	1c	1.65
1c B-10-4Б	66	1c	1.66
1c B-10-4Б	67	1c	1.67
1c B-10-4Б	68	1c	1.68
1c B-10-4Б	69	1c	1.69
1c B-10-4Б	70	1c	1.70
1c B-10-4Б	71	1c	1.71
1c B-10-4Б	72	1c	1.72
1c B-10-4Б	73	1c	1.73
1c B-10-4Б	74	1c	1.74
1c B-10-4Б	75	1c	1.75
1c B-10-4Б	76	1c	1.76
1c B-10-4Б	77	1c	1.77
1c B-10-4Б	78	1c	1.78
1c B-10-4Б	79	1c	1.79
1c B-10-4Б	80	1c	1.80
1c B-10-4Б	81	1c	1.81
1c B-10-4Б	82	1c	1.82
1c B-10-4Б	83	1c	1.83
1c B-10-4Б	84	1c	1.84
1c B-10-4Б	85	1c	1.85
1c B-10-4Б	86	1c	1.86
1c B-10-4Б	87	1c	1.87
1c B-10-4Б	88	1c	1.88
1c B-10-4Б	89	1c	1.89
1c B-10-4Б	90	1c	1.90
1c B-10-4Б	91	1c	1.91
1c B-10-4Б	92	1c	1.92
1c B-10-4Б	93	1c	1.93
1c B-10-4Б	94	1c	1.94
1c B-10-4Б	95	1c	1.95
1c B-10-4Б	96	1c	1.96
1c B-10-4Б	97	1c	1.97
1c B-10-4Б	98	1c	1.

