

Начальнику СПРиТП Грунину В.Н.
от Рускова А.В.

Дата 19.02.16 г. (поручения о подготовке акта обследования)

Дата 02.03.16 г. (направления заполненного акта обследования)

Акт обследования

1. Заявитель: Гаврилов А.В. телефон: 8924-640-32-85 заявка № ТПр 288/16 от 19.02.16 г.

2. Наименование объекта: Стройплощадка административного здания

Фактический объект: Стройплощадка административного здания

3. Адрес объекта: г. Биробиджан, 11 м на восток от дома № 44 по ул. Шолом-Алейхема

4. Заявленная мощность (кВт): 200

5. Заявленный класс напряжения (кВ): 0,38

6. Заявленная категория надёжности электроснабжения (1 особая, 1, 2, 3): 2

Ранее присоединённая мощность, категория надёжности и уровень напряжения: ---

8. Предполагаемая(ые) точка(и) присоединения к сети АО «ДРСК»:

Первая точка присоединения: ПС-35/6 «ТЭЦ», №ф. 6(10) кВ «1», ТП № 7 1с.ш.

№ ф. 0,4 кВ, Ф-2. На конечниках кабельной линии в проектируемом РП-0,4кВ на границе з/у заявителя.

Вторая точка присоединения: ПС-35/6 «ЧТФ», №ф. 6(10) кВ «98», ТП № 7 2с.ш.

№ ф. 0,4 кВ, Ф-10. На конечниках кабельной линии в проектируемом РП-0,4кВ на границе з/у заявителя.

9. МИНИМАЛЬНОЕ расстояние от границы участка заявителя по ПРЯМОЙ ЛИНИИ до ближайшего объекта электрической сети АО «ДРСК» (опора линий электропередачи, кабельная линия, распределительное устройство, подстанция), имеющего класс напряжения, указанный в заявке существующих или планируемых к вводу в эксплуатацию в соответствии с инвестиционной программой филиала. АО «ДРСК»: 96 м. от ТП-41 расстояние замерено прибором Garmin

10. Мероприятия, необходимые для электроснабжения объекта:

№ пп	Наименование работ и затрат, единица измерения	Тип, параметры	Количество
1. Строительство ЛЭП 6(10) кВ			
1.1.	Длина ЛЭП по трассе (м)	ВЛ	---
		КЛ	---
1.2.	Установка опор (шт.)	ж/б	одностоечная
		деревянные	одностоечная с 1 укосом
		на ж/б приставке	одностоечная с 2 укосами
		1 укос	---
1.3.	Подвеска провода по трассе, в три провода (м)		---
1.4.	Установка разъединителей (1 компл.)		---
1.5.	Установка реклоузера (1 компл.)		---
1.6.	Муфта для КЛ (шт.)		---
1.7.	Установка разрядников (ОПН) (шт.)		---
2. Строительство ЛЭП 0,4 кВ			
2.1.	Длина КЛ, по трассе от ТП-7, РУ-0,4кВ, Ф-2, Ф-10 до проектируемого РП-0,4кВ на границе з/у заявителя, проложить сдвоенную кабельную линию (210м. с учётом захода в ТП-7).	ВЛИ-0,4	---
		КЛ-0,4кВ АВБ6ШВ 4*240(две кабельные линии)	420м
2.2.		ж/б	Одностоечная
		деревянные	одностоечная с 1 укосом

	Установка опор (шт.)	на ж/б приставке	одноствоечная с 2 укосами	---
			1 укос опора	---
2.3.	КЛ-0,4кВ		КЛ-0,4кВ АВББШВ 4*240(две кабельные линии)	420м
2.4.	Муфта для КЛ (4шт.)		4КВТПн (150-240)мм	4шт.
2.5.	Устройство ответвления к зданию (шт.)		в 2 провода	---
			в 4 провода	---
3. Установка ТП				
3.1.	Установка ТП 6(10)/0,4 кВ (1 ТП с транс.)			---
3.2.	Установка силового трансформатора в ТП-7		ТМГ-400	2шт
4. Установка дополнительного оборудования				
4.1.	Установить предохранители с плавкими вставками в ТП-7 РУ-0,4кВ, 1с.ш. Ф-2 и 2с.ш. Ф-10		ПН-2 400А.	6шт
4.2.	Установить ограничители перенапряжения в ТП-7 РУ-0,4кВ, 1с.ш. Ф-2 и 2с.ш. Ф-10		ОПН-0,4/300	2комп.
4.3.	На проектируемую стойку УСО-1А установить РП-0,4кВ		шкаф РП-0,4кВ (ШРМН-5) с вводными автоматическими выключателями 3р-400А (2шт)	1
5. Демонтажные работы				
5.1.	Демонтаж опор ВЛ 10 кВ (шт.)	ж/б	одноствоечная	---
		деревянные	одноствоечная с 1 укосом	---
		на ж/б приставке	одноствоечная с 2 укосами	---
			1 укос	---
5.2.	Демонтаж опор ВЛ 0,4 кВ (шт.)	ж/б	одноствоечная	---
		деревянные	одноствоечная с 1 укосом	---
		на ж/б приставке	одноствоечная с 2 укосами	---
			1 укос	---
5.3.	Демонтаж проводов ВЛ 0,4 кВ (пролетов)			---
5.4.	Демонтаж проводов ВЛ 6(10) кВ (пролетов)			---
5.5.	Демонтаж ТП 6(10)/0,4 кВ (1 ТП)			---
5.6.	Демонтаж силового трансформатора в ТП		ТМ-250	2шт
5.7.	Демонтаж коммутационного аппарата в ТП (шт.)			---
5.8.	Демонтаж ответвления к зданию (шт.)		в 2 провода	---
			в 4 провода	---
6. Работы на ПС 35-110 кВ				

11. План-схема подключения ЭПУ заявителя (с по опорной расстановкой):

12. Примечания: Иприсоединяемый – 320А, помимо объекта заявителя, потребители от ТП-7: Пенсионный фонд, Продуктовые магазины, УИН УВД ЕАО. ТМ-250 кВА $I_{max}=361,3A$, необходима замена на ТМГ-400 кВА. Планировка траншеи 179 м², разработка грунта под кабельную траншею 126 м³, сигнальная лента 210 м, песок 32 м³. Вскрытие асфальтного покрытия 10 м³, восстановление асфальтного покрытия 21 м², переход через дороги и проезжие части выполнить в асбестоцементной трубе (144м). Бордюрный камень 8шт. В ШРМН-5 установить 2 замка типа ЗШ-1к/15/Zn и петли для навесного замка. Произвести согласование земельного участка под трассировку, монтаж КЛ-0,4кВ, установку стойки УСО.

И.о. начальника Гор РЭС

Должность

«02» 03 2016 г.

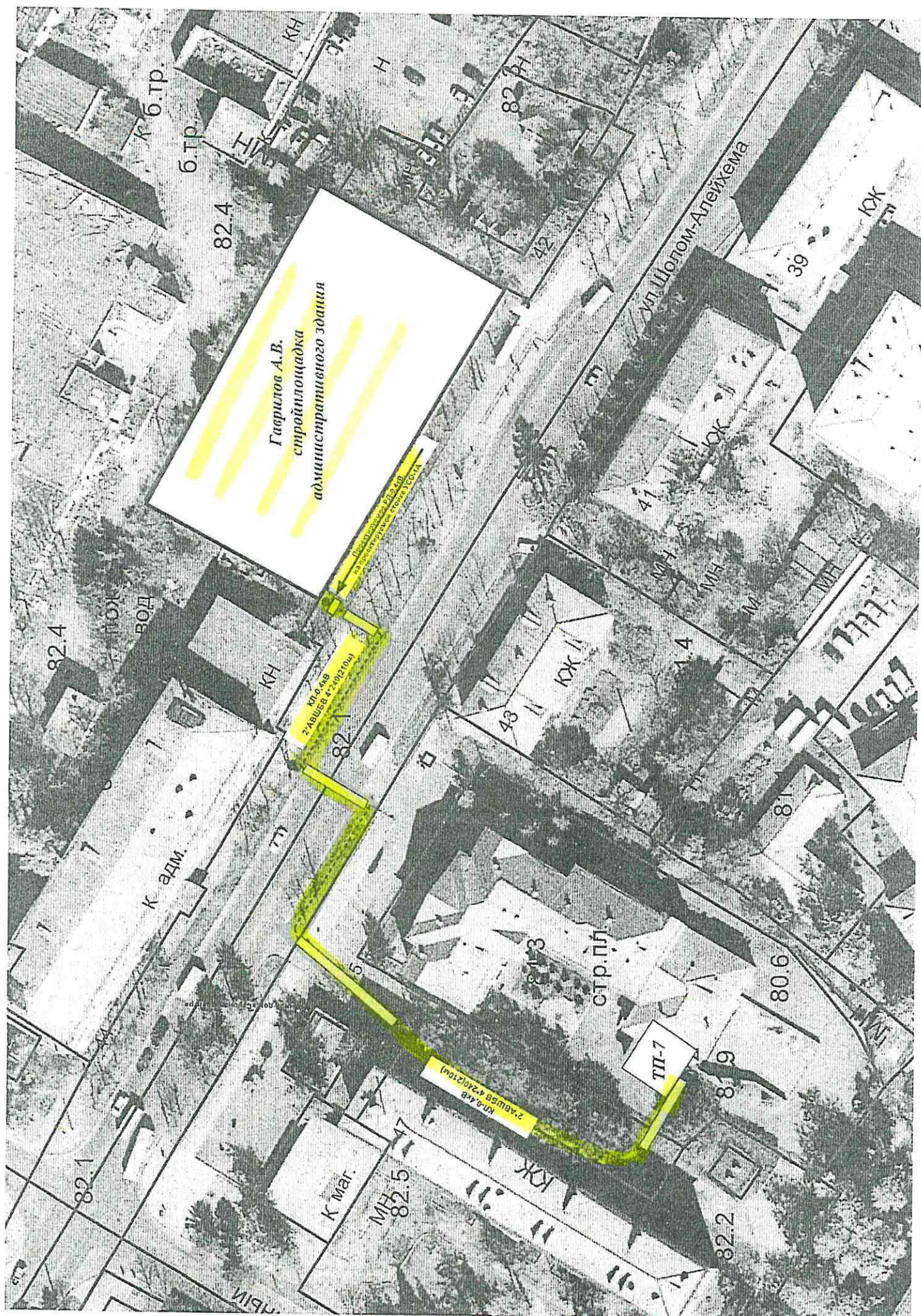
Подпись

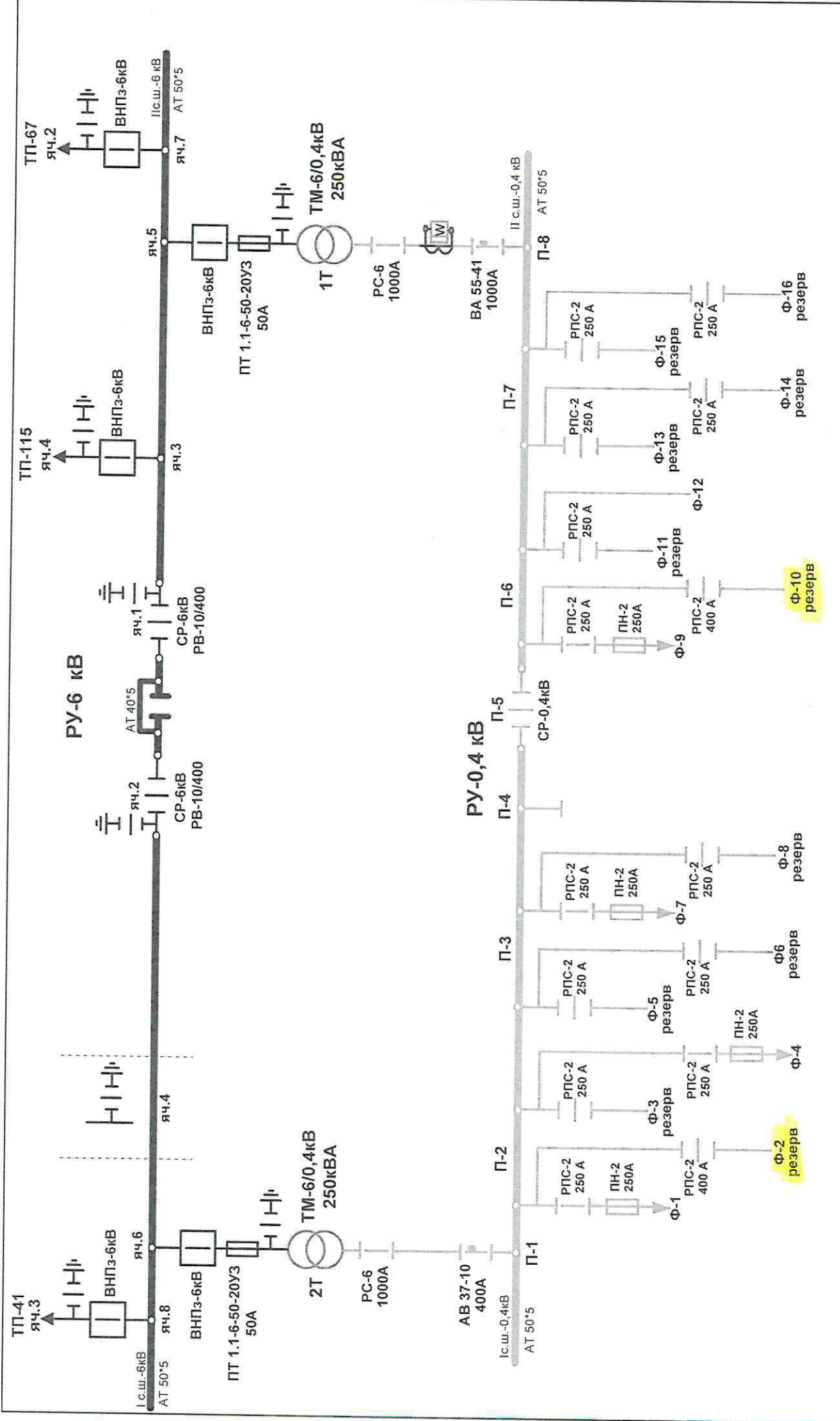
Русков А.В.

ФИО

Исп. Рыжков Д.Ф.

Тел: 26-24





- Ф-1 Пенсионный фонд-ул. Ш-А, 45-Вв, №1
- Ф-2 Проектируемая КЛ-0,4 Гаврилов А.В.
- Ф-3 резерв
- Ф-4 КЛ -0,4кВ на Продуктовые магазины.
- Ф-5 резерв
- Ф-6 резерв
- Ф-7 УИН УВД ЕАО 2 каб. (вед.)
- Ф-8 резерв
- Ф-9 Пенсионный фонд- ул.Ш-А,45-вв №2
- Ф-10 Проектируемая КЛ-0,4 Гаврилов А.В.
- Ф-11 резерв
- Ф-12 резерв (рубильник демонтирован)
- Ф-13 резерв
- Ф-14 резерв
- Ф-15 резерв
- Ф-16 резерв

Однолинейная схема ТП-7, 6/0,4 кВ, Ф-1 ПС «ТЭЦ» и Ф-98 ПС «ЧТФ» г. Биробиджан				
Утвердил	Должность	Ф.И.О.	Подпись	Дата
Проверил	И.О. Начальника Гор.РЭС	Никифоров В.В.		
Чертил	Мастер Гор. РЭС	Кухарь Н.А.		
	Техник Гор. РЭС	Беликов Е.А.		29.10.14.
			Лист	Листов
			1	1
Филиал ОАО «ДРСК»-«ЭС ЕАО» Городской РЭС				