



Акционерное общество

«Дальневосточная распределительная сетевая компания»

филиал «Хабаровские электрические сети»

КОМУ: НАЧАЛЬНИКУ СЕТЕВОГО РАЙОНА I ГР. ХАБАРОВСКОГО СЕВЕРНОГО РЭС
А.В.ГАЛЯТКИНУ

ОТ: НАЧАЛЬНИКА СЛУЖБЫ Ю.А.ЖУРАВЛЕВА

ТЕМА: О СОГЛАСОВАНИИ ЗАЯВКИ НА ТП

ДАТА: 28.01.2016

КОПИЯ:

Прошу согласовать заявку на технологическое присоединение:

Входящий номер ХЭС	Дата регистрации в ДОУ	Заявитель	Объект	Адрес
ТПр 226/16	28.01.2016	Лисовой Александр Алексеевич	дачный дом	Хабаровский край, Хабаровский р-н, сдг "Дубки", в р-не с. Ровное, кадастровый номер земельного участка 27:17:0307901:46

Передать акт обследования в СПРиТП для формирования технических условий в
срок не позднее __04__.02.2016 г.

Начальник службы

Ю.А.Журавлев

Исполнитель: Иванова Наталья Викторовна
Тел. (4212) 59-91-98 (24-98)
E-mail: Ivanova_NV@khab.drsk.ru

Начальнику СПРиТП _____

от начальника сетевого района I гр. Хабаровского Северного РЭС Галаткина А.В.

Дата 17.12.2015 г. (поручения о подготовке акта обследования)

Дата _____ (направления заполненного акта обследования)

Акт обследования №

Регистрационный номер ДОУ ТПр 4136/15 дата регистрации ДОУ 17.12.2015

1. Заявитель: СНТ Лисовой А.А.

2. Наименование объекта: дачный дом

Фактический объект: _____

3. Адрес объекта: Хабаровский край, Хабаровский р-н, ст "Дубин", в р-не 21 км Комсомольского шоссе

4. Заявленная мощность (кВт): 15

5. Заявленный класс напряжения (кВ): 0,4 кВ

6. Заявленная категория надёжности электроснабжения (1 особая, 1, 2, 3): 3.

7. Ранее присоединённая мощность (кВт): 0

8. Предполагаемая(ые) точка(и) присоединения к сети АО «ДРСК»:

Первая точка присоединения: ПС- Сергеевка, №ф. 6(10) кВ « 1 », ТП № _____, наименование _____ ТМ 6-10/0,4 400 кВА; № ф. 0,4 кВ, _____

№ опоры От проходных изоляторов вновь устанавливаемой ТП в С/Т «Рассвет» ТЗ № 163/1 (прилагается)

Вторая точка присоединения: ПС- _____, №ф. 6(10) кВ « _____ », ТП № _____, № ф. 0,4 кВ, _____. № опоры _____.

Предполагаемая точка БПиЭО _____

9. МИНИМАЛЬНОЕ расстояние от границы участка заявителя по ПРЯМОЙ ЛИНИИ до ближайшего объекта электрической сети АО «ДРСК» (опора линий электропередачи, кабельная линия, распределительное устройство, подстанция), имеющего класс напряжения, указанный в заявке существующих или планируемых к вводу в эксплуатацию в соответствии с инвестиционной программой филиала АО «ДРСК»: 320 метров.

9.1. Информация о наличии электрических сетей прочих собственников (не ССО) на расстоянии меньшим, чем указано в п.9 настоящего акта:

Наименование собственника _____;

Класс напряжения (кВ) _____;

Расстояние (м) _____.

10. Мероприятия, необходимые для электроснабжения объекта:

№ пп	Наименование работ и затрат, единица измерения	Тип, параметры	Количество
1. Строительство ЛЭП 6(10) кВ			
1.1.	Длина ЛЭП по трассе (м)	ВЛ	570
		КЛ	
1.2.	Установка опор (шт.)	одноточечная	7
		одноточечная с 1 укосом	1
		одноточечная с 2 укосами	2
		1 укос	
1.3.	Подвеска провода по трассе, в три провода (м)		
1.4.	Установка разъединителей (1 компл.)		1
1.5.	Установка реклоузера (1 компл.)		
1.6.	Муфта для КЛ (шт.)		
1.7.	Установка разрядников (ОПН) (шт.)		3
2. Строительство ЛЭП 0,4 кВ			
2.1.	Длина ЛЭП, по трассе (м)	ВЛ СИП2 4*70	190

№ пп		Наименование работ и затрат, единица		Тип, параметры		Колич
				КЛ		
2.2.	Установка опор (шт.)			одностоечная		3
				одностоечная с 1 укосом		1
				одностоечная с 2 укосами		1
				1 укос		
2.3.	Подвеска провода по трассе ВЛ (м)	кол. проводов ВЛ		СИП 2 4*70	190	
		2 провода				
		V 4 провода				
2.4.	Муфта для КЛ (шт.)					
2.5.	Устройство ответвления к зданию (шт.)		в 2 провода			
			в 4 провода			
3. Установка ТП						
3.1.	Установка ТП 6(10)/0,4 кВ (1 ТП с транс.)			КТПН		1
3.2.	Установка силового трансформатора в ТП			400 кВа		1
4. Установка дополнительного оборудования						
4.1.	Установка коммутационной аппаратуры в ТП (шт.)					
5. Демонтажные работы						
5.1.	Демонтаж опор ВЛ 10 кВ (шт.)			одностоечная		
				одностоечная с 1 укосом		
				одностоечная с 2 укосами		
				1 укос		
5.2.	Демонтаж опор ВЛ 0,4 кВ (шт.)			одностоечная		
				одностоечная с 1 укосом		
				одностоечная с 2 укосами		
				1 укос		
5.3.	Демонтаж проводов ВЛ 0,4 кВ (пролетов)					
5.4.	Демонтаж проводов ВЛ 6(10) кВ (пролетов)					
5.5.	Демонтаж ТП 6(10)/0,4 кВ (1 ТП)					
5.6.	Демонтаж силового трансформатора в ТП					
5.7.	Демонтаж коммутационного аппарата в ТП (шт.)					
5.8.	Демонтаж ответвления к зданию (шт.)		в 2 провода			
			в 4 провода			
6. Работы на ПС 35-110 кВ						

11. План-схема подключения ЭПУ заявителя (с поопорной расстановкой): Прилагается

12. Примечания: ГРП разработать проект. Учесть пересечение с ВЛ-0,4 кВ, 10 кВ.

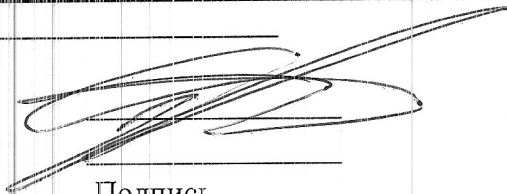
Запланировать установку КТПН-400 кВа с перспективой развития соседних стд («Автобусник», «Дубки», «Малиновка», «Малиновка-2», «Гвоздика»)

Вырубка деревьев: 100 шт.

Начальник РЭС
Галяткин А.В.

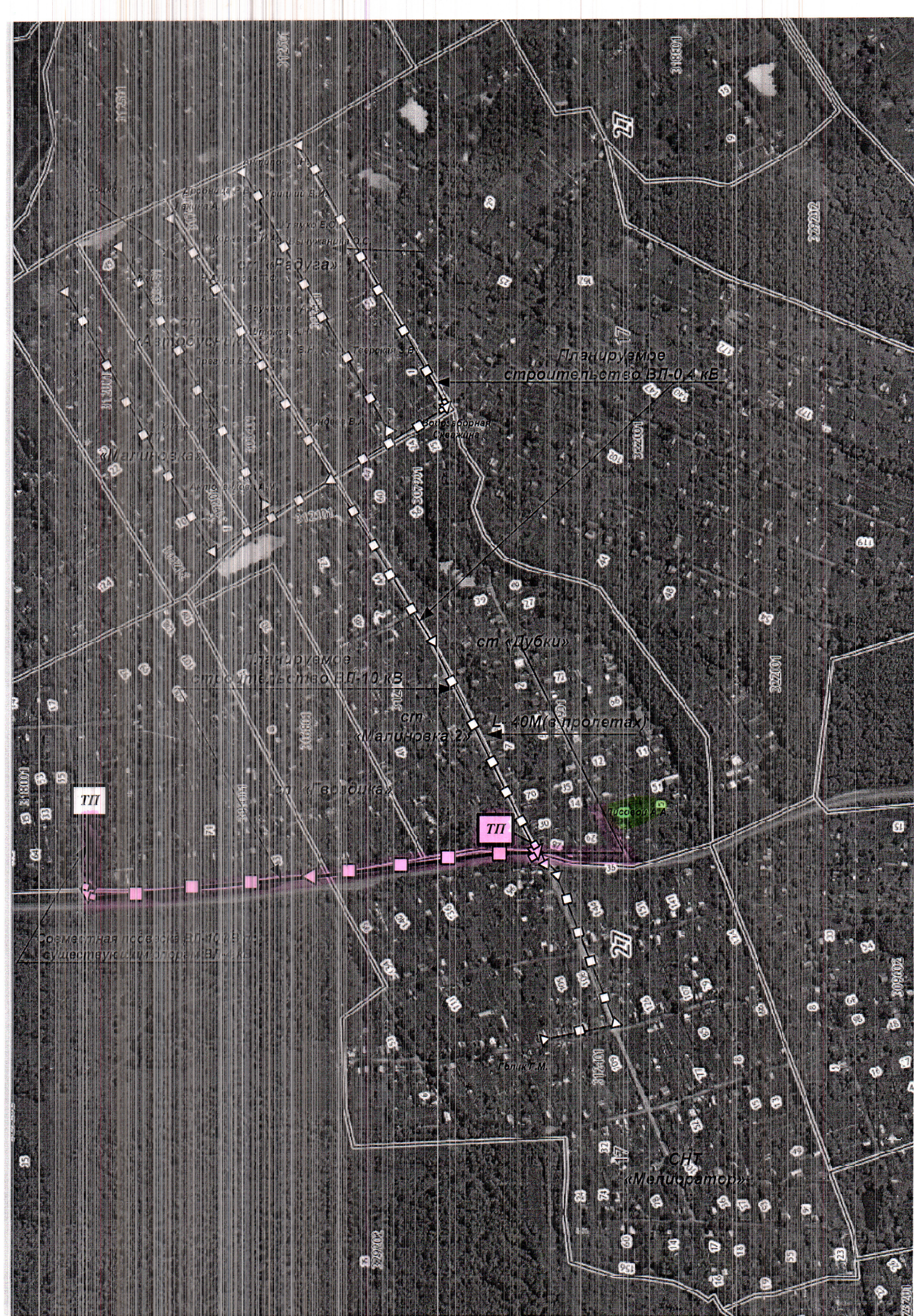
Должность

« » 20 г.



Подпись

ФИО



Лисовой А.А.

III

Лисовой А.А.

Описание местности
на 5. 5. 5 - для топографической
карты 5. 5. 5 - для топографической
карты 5. 5. 5 - для топографической

Описание
прилегающей местности
для топографической карты

Заселенность

Содержание таблицы