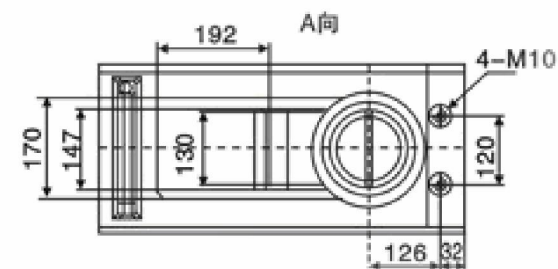
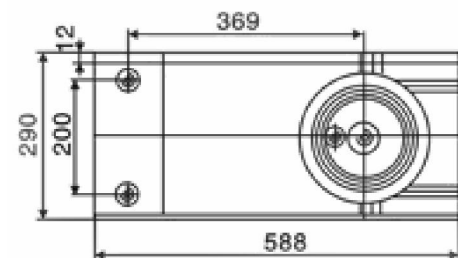
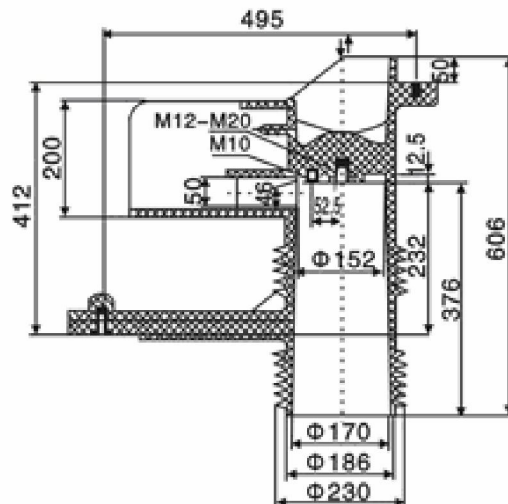


Изоляторы проходные угловые (ИПУ)

Изолятор проходной ИПУ-35-606



Технические характеристик

Номинальное рабочее напряжение, кВ	35
Максимальное рабочее напряжение, кВ	40,5
Испытательное одноминутное напряжение промышленной частоты, кВ	52
Масса, кг	8,7
Климатическое исполнение, категория размещения	УХЛ 2