

"Утверждаю"
 Первый заместитель
 директора по производству
 главный инженер филиала
 АО «ДРСК»
 «Приморские электрические сети»
 С.Н. Корчемзин
 «30» 03 2016 г.

Перечень объектов для установки АУПС в СП ПЭС филиала АО "ДРСК" "Приморские электрические сети на 2016год

сети на 2016г.00								
№	Объект	здание	адрес	кол-во помещений	Название (назначение) помещения	площадь помещения, м2	Общая площадь помещений здания, м2	Место установки КПП
1	2	3	4	5	6	7	8	9
Приморские Северные электрические сети								
1	Анучинский РЭС	Холодный склад	Анучинский район. с.Анучино, ул.Шевченко,35	3	склад №1	136	203	КПП установить в помещении сторожей
					склад №2	32		
					склад №3	35		
2	База ПЭС	Неотапливаемый склад	Кавалеровский район п.Горноуреченск ул.Советская 11	5	склад №1	37	185	КПП установить на проходной
					склад №2	37		
					склад №3	37		
					склад №4	37		
					склад №5	37		
3	База ПЭС	Автомойки	Кавалеровский район п.Горноуреченск ул.Советская 11	7	1-тех.помещение	32	316	КПП установить на проходной
					2-мойка автомобилей	98		
					3-тех.помещение	8		
					4-вулканизаторная	36		
					5-станочное оборуд.	45		
					6-сварочный	45		
4	Уборковский мастерский участок	Здание мастерского участка	Чугуевский район с. Уборка, ул. Советская, 41	11	15-бокс	52	169	КПП установить в здании с выводом GSM сигнала
					Коридор	7		
					Комната мастера	10		
					Комната отдыха	17		
					Комната отдыха	13		
					Комната приёма пищи	11		
					Веранда	25		
					Бокс	30		
					мастерская	11		
					Коридор	10		
					Производственное пом.	10		
Веранда	25							
Приморские Западные электрические сети								
5	Спасский РЭС	Помещение ДЭМ ПС Заря	Спасский район с.Буссева ул. Весенняя 14 б	1	Помещение ДЭМ	12	12	В помещении ДЭМ с выводом GSM сигнала на ОДГ Спасского РЭС
		Всего по ПЭС					885	

Зам. главного инженера по ОТ -
 начальник СОТиН

И.П. Кравченко

"Утверждаю"
 Первый заместитель
 директора по производству-
 главный инженер филиала
 АО «ДРСК»
 «Приморские электрические сети»
 С.Н. Корчеман
 « 30 » 03 2016 г.

Перечень объектов для установки ФЭС в СП ПЭС филиала АО "ДРСК" "Приморские электрические сети на 2016 год

№	Объект	здание	адрес	кол-во этажей	Название (назначение) помещения	Общая площадь помещений здания, м2	Место установки ФЭС
1	2	3	4	5	6	7	8
Приморские Северные электрические сети							
1	База ПЭС	ЦРО	Кавалеровский район п.Горнореченск ул.Советская 11	2	Путь эвакуации	70	Пути эвакуации
2	База ПЭС	Телемеханики	Кавалеровский район п.Горнореченск ул.Советская 11	2	Путь эвакуации	53	Пути эвакуации
3	База ПЭС	СМТ	Кавалеровский район п.Горнореченск ул.Советская 11	2	Путь эвакуации	54	Пути эвакуации
		Всего по ПЭС				177	

Зам. главного инженера по ОТ -
 начальник СОТиН



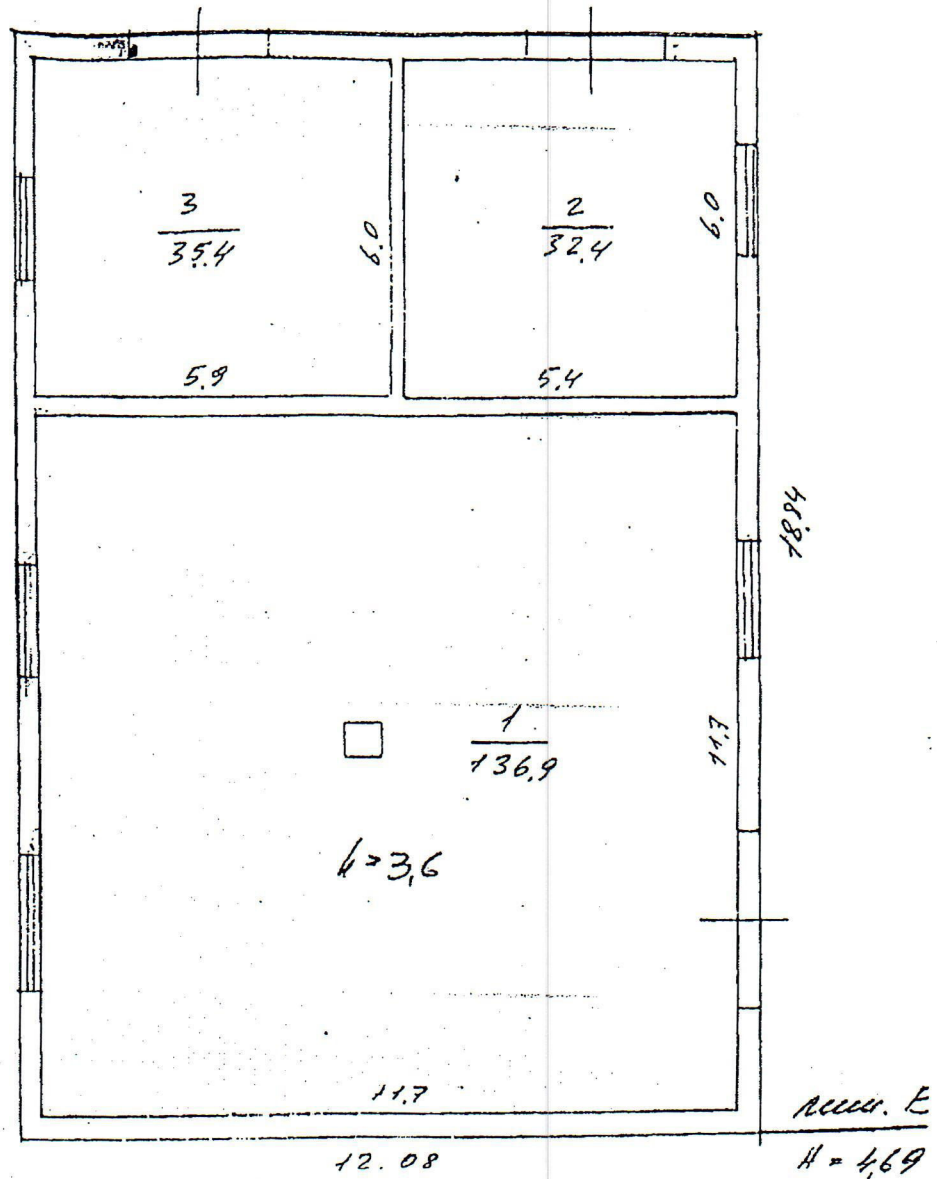
И.П. Кравченко

Андреевич
РД

№ п/п	№ в кв. (в м.з.п.)	№ по плану строения, комнаты, кухни, коридора и т. д.	Наименование частей помещения: жилая комната, кухня, коридор, ванная и т. п.	Формулы подсчета площадей по внутреннему обмеру	Площадь по внутрен. обмеру-кв. и.			Высота помещений по внутреннему обмеру	Примечание: са-мостоятельно возве-денная или само-вольн. пер. площ.
					общая полезная	жилая	вспомогат. (подсобная)		
1		1	Сп. зал. помещ.	$11,7 \times 11,7$	136,9	—	—	3,6	
2		2	— " —	$5,4 \times 6,0$	32,4	—	—	"	
3		3	— " —	$5,9 \times 6,0$	35,4	—	—	"	
				Итого:	204,7				

Колодний склад

Склад для на даге
Лугинського ДС.



Анучинський ДС склад

КПП установа в
Зразки охорона
в: 40 метрів.

Після цього:

В місцевості КПП
має бути збудовані
"пуги".

МЖКХ	Місцевий орган виконавчої влади	Російська Федерація
Холодний склад, Анучинське ДС, ул. Шевченка №35		
1 с. Анучино		
19.08.08	Л.С. Е	В.С. Е
В.С. Е		

В целях учета произошедших изменений значения обследуются книжки за год (Исходы, ...)

не стамбаваны; скар

На нежилые и жилые строения, имеющие
встроенные нежилые помещения

ЭКСПЛИКАЦИЯ

к поэтажному плану строения, расположенного в гор. (пос.) Горноуральском по ул. Соборной № 11.

[illegible]

участке

ная стоимость
в рублях

% износа

Действительная
стоимость в
рублях

О. "Г. (п.з.) Горноуральский Соевйский № 11.

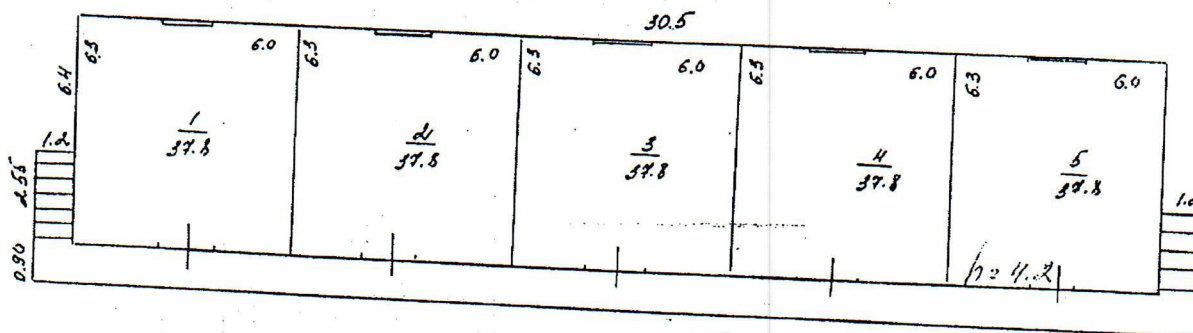
Настоящий акт...

База СП ПСД
не отапливаемый склад

е.г.о.

Действительная

23/36



Метр 1
11.4.2

КПП установлен в здании проходной
L - 165 метров.

Примечание:

В настоящее время КПП находится под
свободным доступом.

199

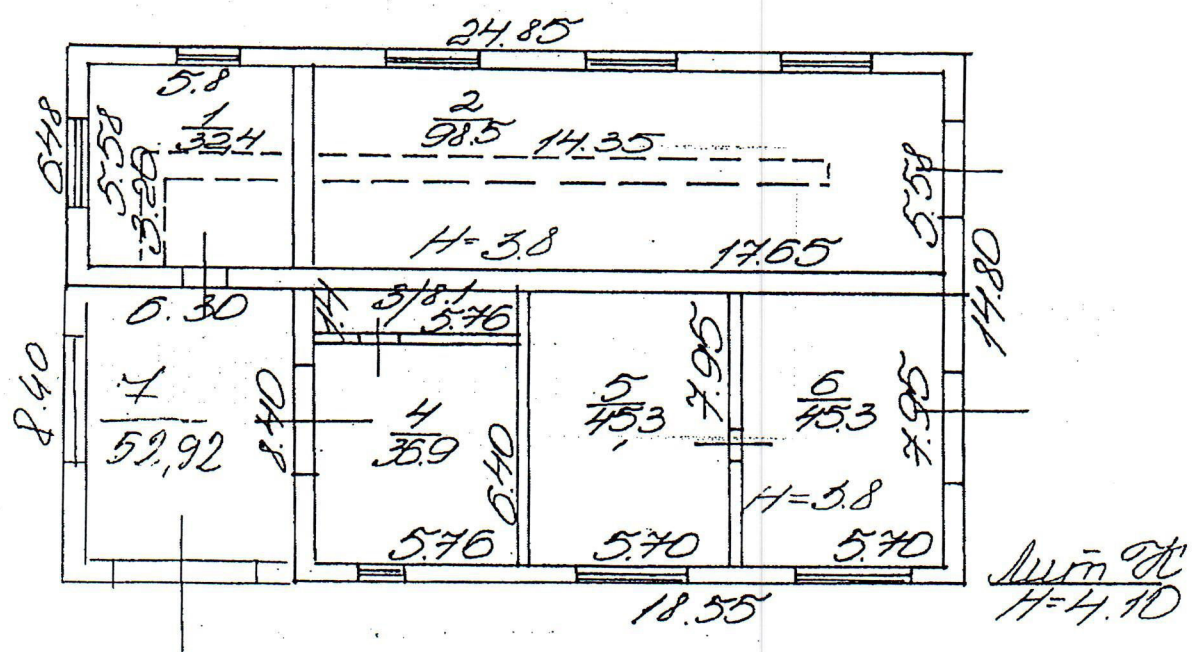
Копию сдать
28.06.2006

ПОЭТАЖНЫЙ ПЛАН СТРОЕНИЯ

г. (рос.) Иркутск Советская № 13
с/б/м/с/м/а

База ПСЭС

Автомойка

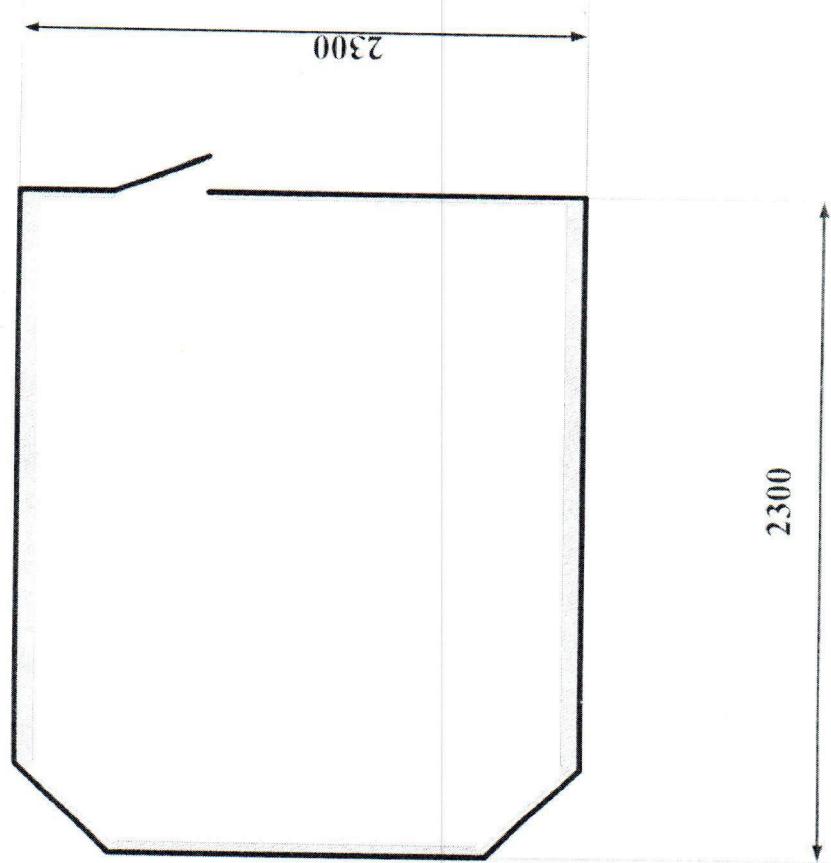


КПП установить в здании проездной
 L - 170 метров

Примечание: в КПП имеется пост
 охраны мучей.

- 1 Техническое помещение
- 2 Мойка автомобилей
- 3 Техническое помещение
- 4 Вулканизаторная
- 5 Сварочное оборудование
- 6 Сварочный
- 7 Бокс автомобильный

План помещения ДЭМ на ПС-35/10 кВ
«Заря»



Высота 2300

ТЕХНИЧЕСКИЙ ПАСПОРТ ЗДАНИЯ

Уборковский участок, 2-х кв. дом, с. Уборка, ул. Советская, 41 Чугуевский РЭС
наименование подразделения и здания

Балансовая (восстановительная) стоимость здания в масштабе цен на 01.01.20__ г. млн. руб.
Всего _____ в том числе:

а) _____ производственной части

б) _____ служебно-бытовой части

Составил: инженер II кат. СДТУ Пономаренко Г.И. _____ «__» _____ 201__ г.
(должность, Ф.И.О.) (подпись)

Ответственные лица за эксплуатацию производственного здания

№ п.п.	Должность, Ф.И.О.	Дата и номер распоряжения о назначении ответственного	Дата, подпись
1	Начальник Чугуевского РЭС - Каракуца Н.Н.	Указание от 10.04.2015 № 119 «У»	

ОБЩИЕ СВЕДЕНИЯ

1. Год постройки 1999 г.
2. Этажность: 1
- а) производственной части _____ этажей с подвалом, без подвала
(ненужное зачеркнуть)
- б) служебно-бытовой части _____ этажей с подвалом, без подвала
(ненужное зачеркнуть)
3. Площадь застройки, всего 116 м²
- в том числе:
- а) производственной части _____ м²
- б) служебно-бытовой части _____ м²
4. Строительный объём, всего 144,1 м³
- а) производственной части _____ м³
- б) служебно-бытовой части _____ м³

Конструктивная характеристика здания

А. Производственная часть

1. Фундаменты Бетонные
2. Колонны и подкрановые балки _____
3. Стены и перегородки Деревянные
4. Несущие конструкции перекрытий Деревянные

- | | | |
|----|---|----------|
| 5. | Несущие элементы кровли и
утеплитель | _____ |
| 6. | Кровля (водоизолирующий слой) | Шиферная |

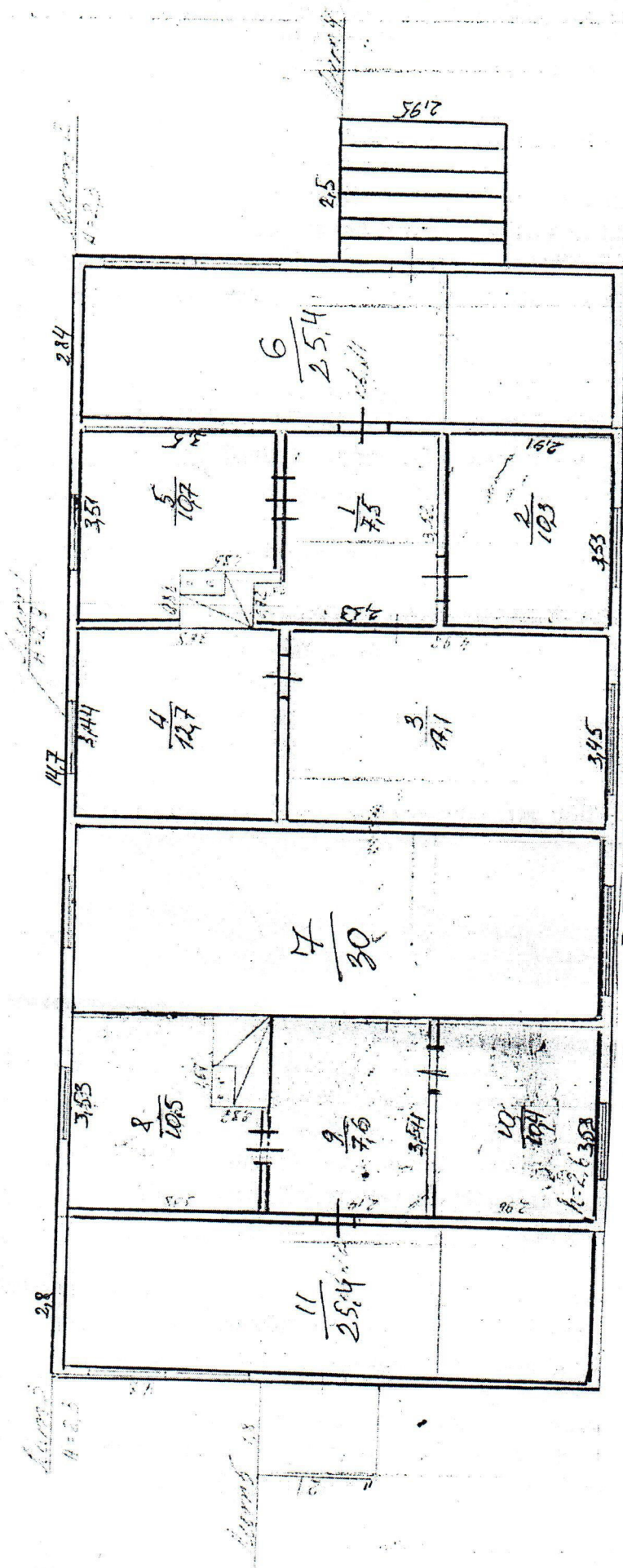
Б. Служебно-бытовая часть

- | | | |
|----|--|------------|
| 1. | Фундаменты | Бетонные |
| 2. | Несущий каркас | _____ |
| 3. | Стены и перегородки | Деревянные |
| 4. | Междуэтажные и чердачные
перекрытия | _____ |
| 5. | Лестницы | _____ |
| 6. | Несущие элементы кровли | Деревянные |
| 7. | Кровля (водоизолирующий слой) | Шиферная |

Экспликация здания телемеханики

№ п/п	Наименование площади помещений	Всего, м ²	В том числе	
			одноэтажной части, м ²	многоэтажной части, м ²
1	Коридор	7,5		
2	Комната мастера	10,3		
3	Комната отдыха	17,1		
4	Комната отдыха	12,7		
5	Комната приёма пищи	10,7		
6	Веранда	25,4		
7	Бокс	30		
8	мастерская	10,5		
9	Коридор	10,2		
10	Производственное пом.	10,4		
11	Веранда	25,4		
Всего		170,2		

Чугунский ДЗС Уборотский участок



В. Площади помещений

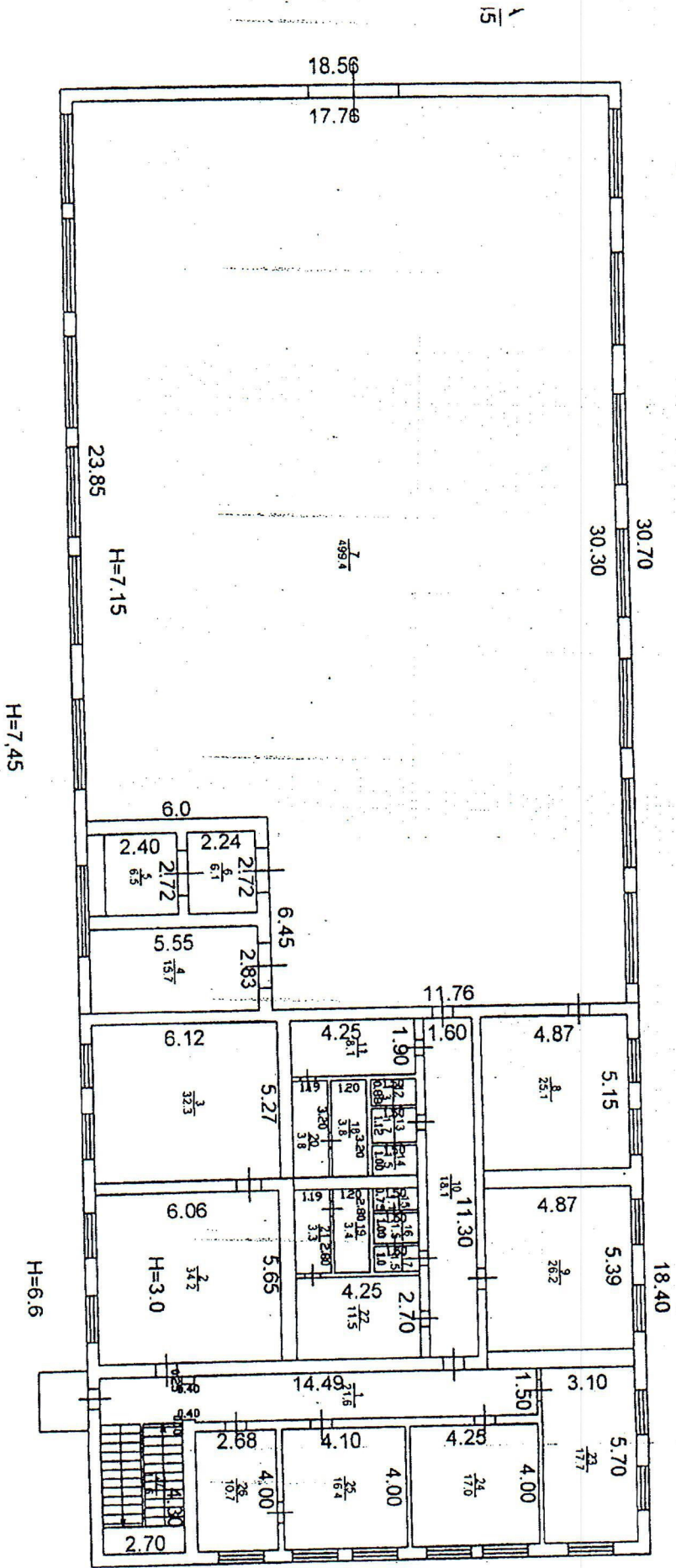
№ п/п	Наименование площади помещений	Всего, м ²	В том числе	
			Одноэтажной части, м ²	Многоэтажной части, м ²
1	Коридор	7,5		
2	Комната мастера	10,3		
3	Комната отдыха	17,1		
4	Комната отдыха	12,7		
5	Комната приёма пищи	10,7		
6	Веранда	25,4		
7	Бокс	30		
8	мастерская	10,5		
9	Коридор	10,2		
10	Производственное пом.	10,4		
11	Веранда	25,4		
Всего		170,2		

к поэтажному плану

[illegible]

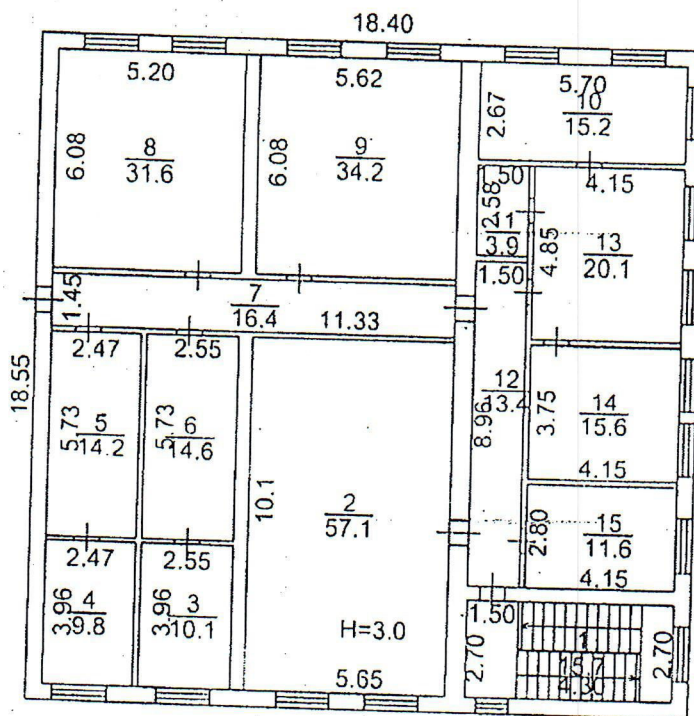
ПОСТАЖНЫЙ ПЛАН

Имя АРР



Поэтажный план

II этаж ЦРО



Аккредитация зданий теплотехники

Конструктивная характеристика здания

А. Производственная часть

1.	Фундаменты	
2.	Колонны и подкрановые балки	
3.	Стены и перегородки	
4.	Несущие конструкции перекрытий	
5.	Несущие элементы кровли и утеплитель	
6.	Кровля (водоизолирующий слой)	

Б. Служебно-бытовая часть

1.	Фундаменты	Бетон
2.	Несущий каркас	
3.	Стены и перегородки	Кирпичные
4.	Междуэтажные и чердачные перекрытия	Бетон
5.	Лестницы	Ж/б
6.	Несущие элементы кровли	Плиты ж/б
7.	Кровля (водоизолирующий слой)	Рулонная

В. Площади помещений

В. Площади помещений				
№ п/п	Наименование площади помещений	Всего, м²	В том числе	
			одноэтажной части, м²	многоэтажной части, м²
1 этаж				
1	Кабинет	21,1		
2	Коридор	8,1		
3	Кабинет	14,8		
4	Мастерская	14,6		
5	Кабинет	62,4		
6	Тел.станция	64,8		
7	Складское	10,3		
8	Бытовая	10,6		
9	Кабинет	20,4		
10	Коридор	18,1		
11	Коридор	3,6		
12	Кабинет	12,0		
13	Дизельная	15,3		
14	Лестничная клетка	14,4		
15	Сан.узел	2,0		
16	Сан.узел	2,4		
17	Моечная	1,3		
18	Моечная	1,6		
19	Коридор	6,4		
20	Тамбур	3,4		
21	Коридор	18,3		

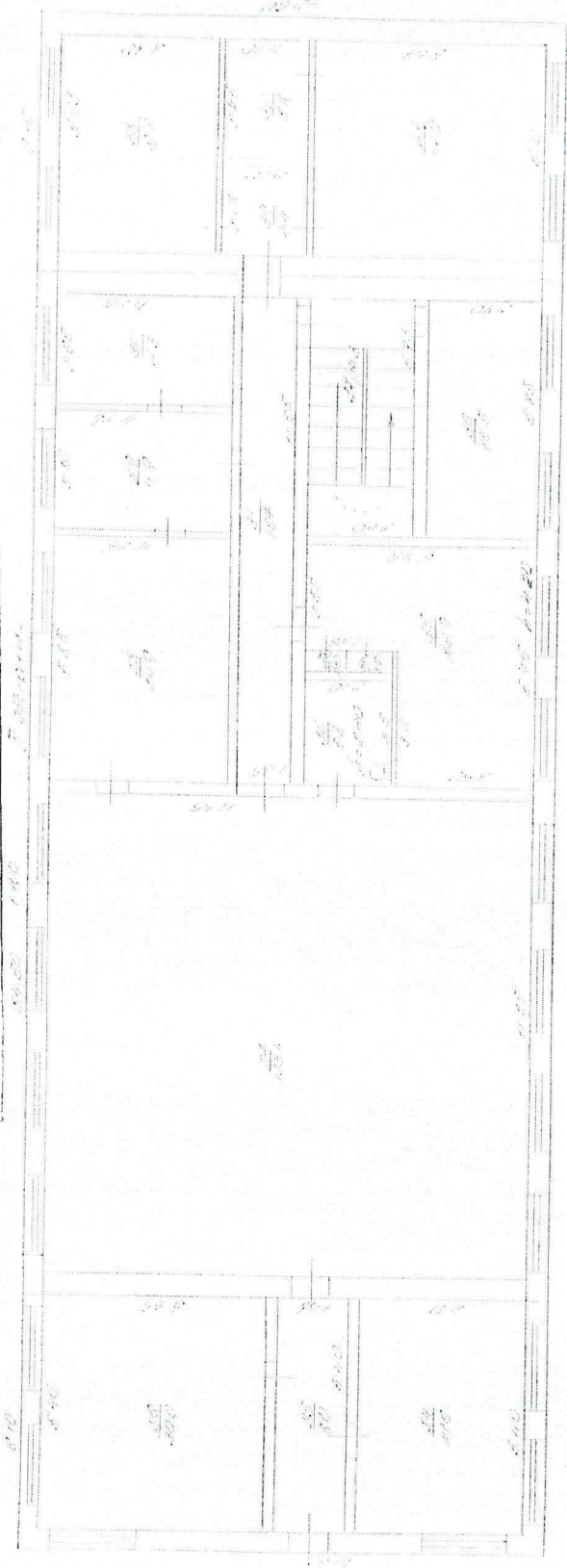
Инвентаризация зданий тепличного хозяйства

22	Бытовая	17,7		
23	Мастерская	21,2		
2 этаж				
24	Кабинет	21,6		
25	Коридор	8,0		
26	Кабинет	30,0		
27	Диспетчерский щит	133,4		
28	Кабинет	24,9		
29	Кабинет	11,9		
30	Кабинет	11,3		
31	Коридор	15,7		
32	Складское	5,3		
33	Складское	0,5		
34	Складское	0,6		
35	Кабинет	25,9		
36	Кабинет	15,5		
37	Лестничная клетка	14,3		
38	Кабинет	19,1		
39	Коридор	4,4		
40	Складское	5,8		
41	Кабинет	27,9		

План здания механики

ПОСТАНОВЛЕНИЕ ПИЛАН СЕР...

ИЗДАНИЕ 1-е (1900) Издательство Ул. Давыдовская, 10-12



Составитель: С.П.
1900

Составитель: С.П.
1900

Составитель: С.П.
1900

Составитель: С.П.
1900

Эксплуатация здания ЕСПБ

Конструктивная характеристика здания

А. Производственная часть

1.	Фундаменты	Бетон
2.	Колонны и подкрановые балки	Ж/б
3.	Стены и перегородки	Ж/б, Кирпичные
4.	Несущие конструкции перекрытий	Плиты ж/б
5.	Несущие элементы кровли и утеплитель	Плиты ж/б
6.	Кровля (водоизолирующий слой)	Шиферная

Б. Служебно-бытовая часть

1.	Фундаменты	Бетон
2.	Несущий каркас	Ж/б
3.	Стены и перегородки	Кирпичные
4.	Междуэтажные и чердачные перекрытия	Ж/б
5.	Лестницы	Ж/б
6.	Несущие элементы кровли	Плиты ж/б
7.	Кровля (водоизолирующий слой)	Шиферная

В. Площади помещений

№ п/п	Наименование площади помещений	Всего, м²	В том числе	
			одноэтажной части, м²	многоэтажной части, м²
Подвал				
1	Лестничная клетка	16,5		16,5
2	Помещение	81,8		81,8
3	Помещение	100,4		100,4
1 этаж				
4	Лестничная клетка	16,5		16,5
5	Инструментальная токарного цеха	9,6		9,6
6	Токарный цех	68,6		68,6
7	Коридор	28,2		28,2
8	Электроцех	11,6		11,6
9	Аккумуляторная	8,6		8,6
10	Аккумуляторная	2,6		2,6
11	Бытовое помещение	11,9		11,9
12	Бытовое помещение	11,2		11,2
13	Бытовое помещение	7,5		7,5
14	Моечная	4,3		4,3
15	Душевая	7,9		7,9
16	Моечная	2,1		2,1
17	Туалет	4,2		4,2
18	Бытовое помещение	21,5		21,5
19	Моторный цех	49,8		49,8
20	Ремонтный бокс	427,2	427,2	

Инвентаризация здания СМ 8

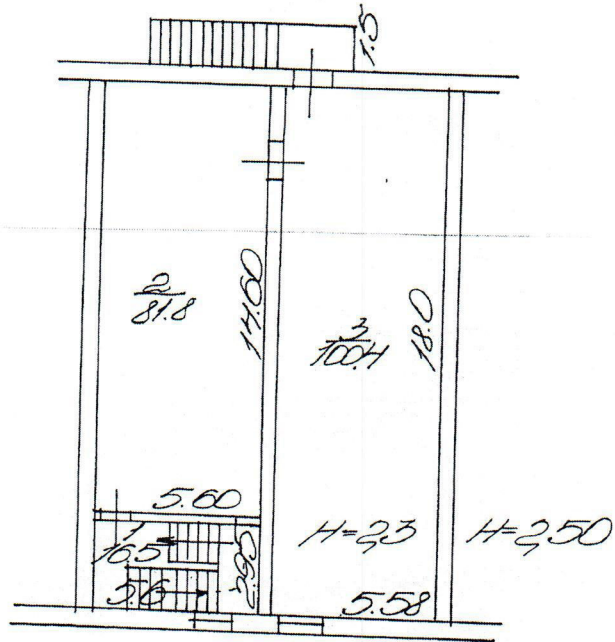
19	Моторный цех	49,8		49,8
20	Ремонтный бокс	427,2	427,2	
2 этаж				
21	Лестничная клетка	16,5		16,5
22	Кабинет	17,2		17,2
23	Кабинет	8,1		8,1
24	Коридор	5,2		5,2
25	Кабинет	65,1		65,1
26	Кладовая	4,7		4,7
27	Склад	39,3		39,3
28	Кабинет	44,7		44,7
29	Склад	22,8		22,8
30	Кабинет	20,2		20,2
31	Коридор	12,2		12,2
32	Коридор	14,4		14,4
33	Коридор	14,8		14,8

Подвал здания с/б

ПОДВАЖНЫЙ ПЛАН С/Б

ЛЕНТ. № Г. (Рос.) 700-ш.л. Советская 11

Подвал



ПОДАЛИ НА ЧОЛОН
М. П. (до) Зап-ий. Обл. 11

[illegible]

План здания с/м

ПОСТАВКА ПЛАН СТРОИТЕЛЬСТВА

М. г. (вс.) Ленинград ул. Советская 11

II этаж

