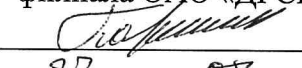




Открытое акционерное общество
«Дальневосточная распределительная сетевая компания»
Филиал «Электрические сети Еврейской автономной области»

ул. Черноморская, 6, г. Биробиджан, ЕАО, 679011, Россия Тел/факс (42622) 6-82-18
E-mail: doc@eao.drsk.ru ОГРН 1052800111308, ИНН 2801108200, КПП 790102001

Утверждаю:
Заместитель директора - гл. инженер
филиала ОАО «ДРСК» - «ЭС ЕАО»
 В.М. Паршин
«27» 08 2014 г.

ОПРОСНЫЙ ЛИСТ
На распределительный пункт 6 кВ

№ п/ п	Параметры		Ответы заказчика		
1	Наименование объекта и его адрес.		ЦРП-3 ул. Проспект 60 лет СССР район Филармонии.		
2	Номинальное напряжение ВН, кВ		6		
3	Исполнение ввода на стороне ВН.		КК		
4	РУВН	Тип оборудован ия.		№ схемы по сетке схем.	Количество (шт).
		Ячей ки ВН	КСО -301	Линейная КСО-301М-6- 03-630-УЗ	4
				Секционная 1КСО-301М- 6-02-630-УЗ	1
5	Вводное устройство ВН		ВНРз 10/400 с приводом ПР-17	Количество (шт).	
				4	

13	Наличие ОПН	На стороне ВН	ОПНп-6/550/7,2УХЛ1
		На стороне НН	-
14	Наличие коридора обслуживания	На стороне ВН	да
		На стороне НН	-
15	Приборы контроля напряжения и тока	-	
16	Наименование организации	Филиал ОАО «ДРСК» - филиал «ЭС ЕАО»	
17	Фактический адрес	679011, Россия, ЕАО, г. Биробиджан, ул. Черноморская, 6.	
18	Телефон	8(42622)68182	
		8(42622) 2-01-66	
19	Контактное лицо	Шуляковский Константин Валерьевич Родченко Никита Сергеевич	

1. В РУ-6 кВ должны быть выполнены ограждения шин и открытых токоведущих частей согласно п. п. 4.1.8., 4.1.10., 4.1.17., 4.1.26., 4.2.17. ПУЭ изд.7.

2. В РУ опорные изоляторы под оборудование 6 кВ должны быть установлены на жесткие опорные балки.

3. Покраску РП производить методом напыления, срок службы антикоррозийного покрытия не менее 20 лет (цвет панелей – серый).

4. Замки для закрывания РП (РУ-6кВ) должны быть прочными и надежными внутреннего исполнения, с однотипными ключами для всех дверей.

5. Уплотнительные прокладки должны быть надежно укреплены и обеспечивать герметичность при закрытом положении дверей. Должна быть обеспечена герметичность соединения модулей.

6. Полы должны быть сплошными исключаяющие проникновения в РП мелких животных. Предусмотреть возможность ввода кабелей в РУ-6 кВ.

7. РП должна быть оборудована оперативной блокировкой, препятствующей ошибочным действиям персонала с коммутационными аппаратами, а также обеспечивать условия исключаяющие приближение персонала к токоведущим частям оставшихся под напряжением.

8. Должна быть установлена блокировка на дверях высоковольтных отсеков, препятствующая их открыванию при включенных коммутационных аппаратах и их включению при открытых дверях 6кВ. ГОСТ 12.2.007.4, а также обеспечение проверки отсутствия напряжения перед включением заземляющих ножей.

9. В болтовых соединениях алюминиевых шин применять шайбы оцинкованные типа ШЦ (ГОСТ 10434-82).

11. При заказе РП согласовать схемы цепей, компоновку оборудования с филиалом ОАО «ДРСК» - «ЭС ЕАО».

Приложение: 1. Однолинейная схема распределительного пункта 6 кВ

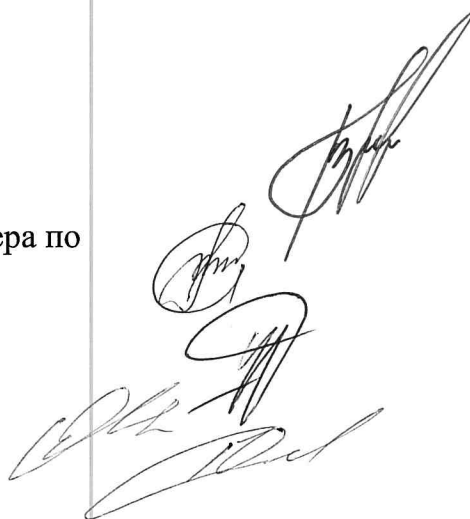
И.о. заместителя директора
по развитию и инвестициям

Заместитель главного инженера по
эксплуатации и ремонтам

Начальник ОКСиИ

Начальник СТЭ

Начальник СИЗПИ



В.Н. Грунин

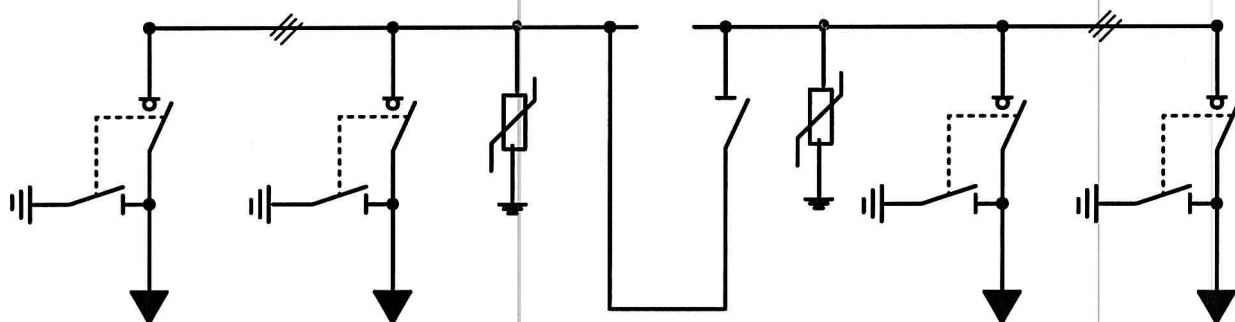
А.В. Демьянов

А.В. Царегородцев

О.А. Муллинов

Г.В. Дубогрызлов

Однолинейная схема распределительного пункта 6 кВ



Исп. Родченко Н.С.
Тел. 22-19, 8(42622) 2-01-66
E-mail: rodchenko_ns@eao.drsk.ru