

ОПРОСНЫЙ ЛИСТ
по техническим параметрам камер серии КСО-272

1. Заказчик Филиал ОАО "ДРСК"- "Хабаровские электрические сети"
 СП "Северные электрические сети"
2. Номенклатурное обозначение ячейки - КСО-272 (-КН-8.1.-ВВ-600 УХЛ3) обозначение
камеры в скобках взято у Электротехнического завода «Консталин»
3. Количество: – 1шт
4. Технические характеристики:

Напряжение, кВ	6
Номинальный ток сборных шин, А	630
Номинальный ток отключения, кА	20
Назначение присоединения	отходящая линия к трансформатору 400кВА
Разъединители:	1шт шинный РВФЗ-400/10 1шт линейный РВЗ-400/10
Выключатель вакуумный	1шт ВВ/TEL-10-20/630 У2 с блоком управления
Трансформаторы тока	ТОЛ-10 - 2шт, Ктт - 100/5, кол-ко вторичных обмоток -2, класс точности вторичной обмотки для измерений 0,5 класс точности вторичной обмотки для защиты 10Р
Трансформатор тока нулевой последовательности	1шт ТЗЛ
Оперативный ток	выпрямленный -220В
Блокировка	выключатель с разъединителями, ЗН с разъединителями (см.схему первичных соединений)
Учет	измерительный комплекс эл.энергии с температурным режимом от -40° до +55° класс точности прибора учета не ниже 1,0, подключение прибора учета к трансформаторам тока выполнить через испытательный блок прибора учета типа СТЭ-560/П5-1-4Р(5-7,5А)
Релейная защита	МТЗ, МТО, ЗЗ.
Дополнительные требования	правый торец камеры закрыт (см. план расположения камеры)

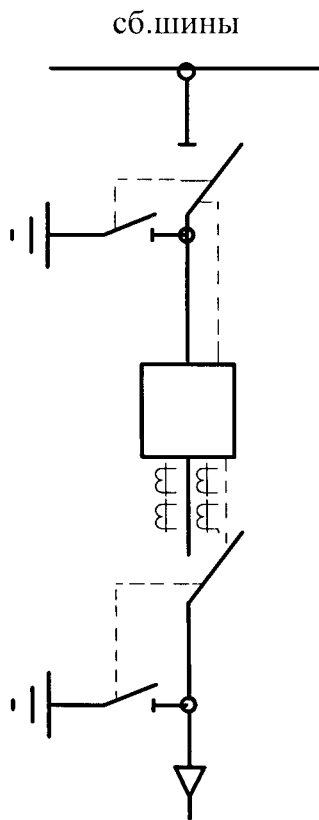
5. План расположения камеры в ЗРУ-6кВ

Стена							
							<u>Требуемая</u> <u>камера</u>

--	--	--	--	--	--	--	--

Фасад

6. Схема первичных соединений



7. Примечание: камеры оборудуются внутренними замками
8. Год выпуска 2013-2014
9. Объект: ПС 35/6 «КТПН-1» г.Амурск Хабаровского края

И. О. Начальника Амурского РЭС _____ Д.В. Батенин

Согласовано: Начальник службы подстанций СП СЭС _____ А.Г. Бровко